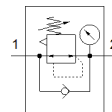


# Regulator pritiska MS4-LR-1/8-D6-RG

Broj artikla: 596080

FESTO



## Tehnički podaci

Svojstvo	Vrednost
Veličina	4
Serija	MS
Osiguranje aktiviranja	Okretno dugme sa blokadom
Položaj ugradnje	proizvoljno
Konstruktivna struktura	direktno upravljani membranski regulacioni ventil
Funkcija kontrolera	Izlazni pritisak konstantan sa sekundarnim odzračivanjem sa karakteristikom povratne struje
Manometar	Crveno-zelena skala
Operating pressure MPa	0,08 ... 1,4 MPa
Pogonski pritisak	0,8 ... 14 bar
Područje regulacije pritiska	0,3 ... 7 bar
Max. pressure hysteresis (MPa)	0,025 MPa
Maks. histerezis pritiska	0,25 bar
Max. pressure hysteresis	3,625 psi
Normalni nazivni protok	1.150 l/min
Pogonski medijum	Kompresovani vazduh prema ISO 8573-1:2010 [7:4:4] Inertni gasovi
Napomena o mediju pogona i upravljanja	Nauljeni pogon je moguć (u daljnjem pogonu potreban)
Klasa korozione otpornosti KBK	2 - Moderate corrosion stress
PWIS conformity	VDMA24364-B1/B2-L
Temperatura ležaja	-10 ... 60 °C
Food-safe	See Supplementary material information
Temperatura medijuma	-10 ... 60 °C
Temperatura okoline	-10 ... 60 °C
Težina proizvoda	225 g
Vrsta pričvršćenja	Ugradnja prednje ploče Ugradnja vodova sa priborom po izboru:
Pneumatski priključak 1	G1/8
Pneumatski priključak 2	G1/8
Materijal - napomena	RoHS komfornost
Material of connecting plate	Aluminijumski odlivak
Material control panel	PA POM
Material seals	NBR
Material housing	Aluminijumski odlivak
Material membrane	NBR