

# Elektromagnetni ventil

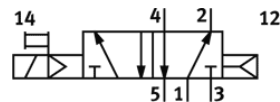
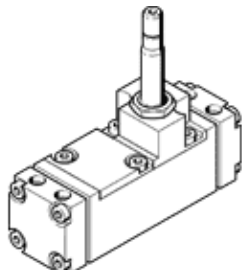
## CM-5/2-1/4-CH

Broj artikla: 5960

Classic - nicht für Neukonstruktionen verwenden

FESTO

Sa utičnicom i pomoćnim ručnim aktiviranjem, bez priključne ploče  
Modern alternatives can be found by entering the first four characters  
of the type code in the search field.



## Tehnički podaci

Svojstvo	Vrednost
Funkcija ventila	5/2 monostabilan
Način aktiviranja	električno
Normalni nazivni protok	1.400 l/min
Pogonski pritisak	1,5 ... 10 bar
Vrsta resetovanja	pneumatska opruga
Nazivni prečnik	6,5 mm
Položaj ugradnje	proizvoljno
Ručno pomoćno aktiviranje	Dodirno
Vrsta upravljanja	predupravljano
Maks. frekvencija prekidača	40 Hz
Vreme uključanja	28 ms
Pogonski medijum	Kompresovani vazduh prema ISO 8573-1:2010 [7:4:4]
Napomena o mediju pogona i upravljanja	Nauljeni pogon je moguć (u daljnjem pogonu potreban)
PWIS conformity	VDMA24364 zone III
Temperatura medijuma	-10 ... 60 °C
Vrsta pričvršćenja	na priključnoj ploči
Priključak, upravljački vazduh 12	G1/8
Priključak, upravljački vazduh 14	G1/8
Pneumatski priključak 1	G1/4
Pneumatski priključak 2	G1/4
Pneumatski priključak 3	G1/4
Pneumatski priključak 4	G1/4
Pneumatski priključak 5	G1/4
Material seals	NBR
Material housing	Aluminijumska legura za kovanje
Material membrane	PUR