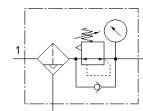


Filter-regulator MS6-LFR-1/2-D6-E-R-V-RG-AS-UL1

Broj artikla: 595910

FESTO



Tehnički podaci

Svojstvo	Vrednost
Veličina	6
Serija	MS
Osiguranje aktiviranja	Okretno dugme sa blokadom sa priborom se zatvara
Položaj ugradnje	vertikalno +/- 5°
Finoća filtera	40 µm
Ispust kondenzata	potpuno automatski
Konstruktivna struktura	Filter-regulator sa manometrom
Maks. količina kondenzata	38 ml
Funkcija kontrolera	Izlazni pritisak konstantan sa sekundarnim odzračivanjem
Zaštita od ljuštenja	Plastična zaštitna korpa
Manometar	Crveno-zelena skala
Operating pressure MPa	0,2 ... 1 MPa
Pogonski pritisak	2 ... 10 bar
Područje regulacije pritiska	0,3 ... 7 bar
Max. pressure hysteresis (MPa)	0,025 MPa
Maks. histerezis pritiska	0,25 bar
Max. pressure hysteresis	3,625 psi
Normalni nazivni protok	6.200 l/min
Dozvola	c UL us - Recognized (OL)
Pogonski medijum	Kompresovani vazduh prema ISO 8573-1:2010 [7:4:-] Inertni gasovi
Klasa korozione otpornosti KBK	2 - Moderate corrosion stress
PWIS conformity	VDMA24364-B1/B2-L
Temperatura ležaja	-10 ... 60 °C
Food-safe	See Supplementary material information
Klasa čistoće vazduha na izlazu	Kompresovani vazduh prema ISO 8573-1:2010 [7:4:4]
Temperatura medijuma	-10 ... 60 °C
Temperatura okoline	-10 ... 60 °C
Težina proizvoda	875 g
Vrsta pričvršćenja	Ugradnja prednje ploče Ugradnja vodova sa priborom po izboru:
Pneumatski priključak 1	G1/2
Pneumatski priključak 2	G1/2
Materijal - napomena	RoHS komformnost
Material control panel	PA POM
Material seals	NBR
Material filter	PE
Material housing	Aluminijumski odlivak
Material membrane	NBR
Material bowl	PC
Material separating plate	POM