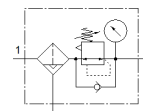
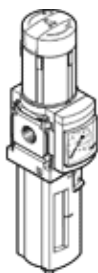


# Filter-regulator MS6-LFR-1/2-D6-C-R-V-RG-AS-Z

Broj artikla: 594970

FESTO



## Tehnički podaci

| Svojstvo                        | Vrednost  |
|---------------------------------|---|
| Veličina                        | 6   |
| Serijska                        | MS  |
| Osiguranje aktiviranja          | Okretno dugme sa blokadom sa priborom se zatvara                    |
| Položaj ugradnje                | vertikalno +/- 5°   |
| Finoća filtera                  | 5 µm  |
| Ispust kondenzata               | potpuno automatski  |
| Konstruktivna struktura         | Filter-regulator sa manometrom                                      |
| Maks. količina kondenzata       | 38 ml   |
| Funkcija kontrolera             | Izlazni pritisak konstantan sa sekundarnim odzračivanjem            |
| Zaštita od ljuštenja            | Plastična zaštitna korpa  |
| Manometar                       | Crveno-zelena skala   |
| Operating pressure MPa          | 0,2 ... 1,2 MPa   |
| Pogonski pritisak               | 2 ... 12 bar  |
| Područje regulacije pritiska    | 0,3 ... 7 bar   |
| Max. pressure hysteresis (MPa)  | 0,025 MPa   |
| Maks. histerezis pritiska       | 0,25 bar  |
| Max. pressure hysteresis        | 3,625 psi   |
| Normalni nazivni protok         | 5.600 l/min   |
| Pogonski medijum                | Kompresovani vazduh prema ISO 8573-1:2010 [7:4:-]<br>Inertni gasovi |
| Klasa korozione otpornosti KBK  | 2 - Moderate corrosion stress                                       |
| PWIS conformity                 | VDMA24364-B1/B2-L   |
| Temperatura ležaja              | -10 ... 60 °C   |
| Food-safe                       | See Supplementary material information                              |
| Klasa čistoće vazduha na izlazu | Kompresovani vazduh prema ISO 8573-1:2010 [6:4:4]                   |
| Temperatura medijuma            | -10 ... 60 °C   |
| Temperatura okoline             | -10 ... 60 °C   |
| Težina proizvoda                | 875 g   |
| Vrsta pričvršćenja              | Ugradnja prednje ploče<br>Ugradnja vodova sa priborom po izboru:    |
| Pneumatski priključak 1         | G1/2  |
| Pneumatski priključak 2         | G1/2  |
| Materijal - napomena            | RoHS komfornost   |
| Material control panel          | PA<br>POM   |
| Material seals                  | NBR   |
| Material filter                 | PE  |
| Material housing                | Aluminijumski odlivak   |
| Material membrane               | NBR   |
| Material bowl                   | PC  |
| Material separating plate       | POM   |