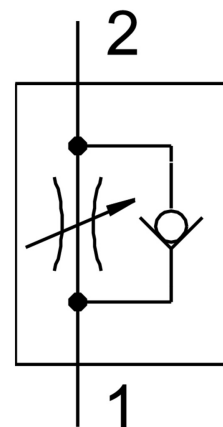


Prigušno-nepovratni ventil VFOH-LE-A-G18-Q6

Broj dela: 578798

FESTO



Tehnički list

Karakteristika	Vrednost
Funkcija ventila	Funkcija prigušivanja izduvnog vazduha sa nepovratnom funkcijom
Pneumatski priključak 1	QS-6
Pneumatski priključak: 2	G1/8
Vrsta aktiviranja	ručno
Podesivi element	Spoljašnji imbus
Vrsta pričvršćenja	može se pričvrstiti zavrtnjem
Normalni nominalni protok u smeru prigušivanja	255 l/min
Standardni nominalni protok u povratnom smeru	111 l/min...280 l/min
Temperatura okruženja	0 °C...150 °C
Ugradni položaj	Proizvoljan
Radni pritisak kompletnog temperaturnog opsega	0.2 bar...10 bar
Normalni protok u smeru prigušenja 0,6->0 MPa (6->0 bar, 87->0 psi)	370 l/min
Normalni protok u povratnom smeru 0,6->0 MPa (6->0 bar, 87->0 psi)	330 l/min...390 l/min
Radni medij	Komprimovani vazduh u skladu sa ISO 8573-1:2010 [7:4:4]
Napomena o radnom/upravljačkom mediju	Moguća primena zauljenog vazduha (u tom slučaju se zauljivanje mora nastaviti)
LABS usklađenost	VDMA24364-B2-L
Temperatura skladištenja	-10 °C...150 °C
Temperatura medija	0 °C...150 °C
Nominalni obrtni momenat pritezanja	3 Nm
Dozvoljeno odstupanje kod obrtnog momenta pritezanja	± 10 %
Težina proizvoda	23 g
Napomena o materijalu	RoHS-usaglašen
Radni materijal zaptivki	FPM

Karakteristika	Vrednost
Materijal šupljeg vijka	Aluminijumska legura za obrada
Materijal otpuštajućeg prstena	Niklovani mesing
Materijal regulacionog zavrtnja	visokolegirani čelik, nerđajući
Materijal zakretnog priključka	Mesing niklovano