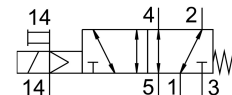
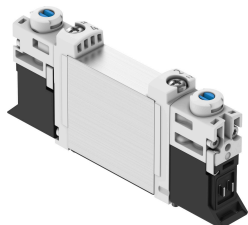


Elektromagnetni ventil VUVG-L10A-M52-MZT-M3-1P3

Broj dela: 574346

FESTO



Tehnički list

Karakteristika	Vrednost
Funkcija ventila	5/2 monostabilni
Vrsta aktiviranja	električni
Veličina ventila	10 mm
Normalni nominalni protok	80 l/min
Pneumatski radni priključak	M3
Pogonski napon	24V DC
Radni pritisak	-0.09 MPa...0.8 MPa -0.9 bar...8 bar
Dizajn	Zasun sa klipom
Način vraćanja u prethodni položaj	mehaničke opruge
Dozvola	RCM oznaka c UL us - Recognized (OL)
Vrsta zaštite	IP40 IP65 sa utičnicom
Nominalna širina	1.4 mm
Funkcija ispuštanja vazduha	sa mogućnošću prigušivanja
Princip zaptivanja	meko
Ugradni položaj	Proizvoljan
Ručna pomoćna aktivacija	zaustavno impulsno pokriveno
Vrsta upravljanja	sa predupravljanjem
Snabdevanjem upravljačkim vazduhom	eksterni
Prekrivanje	pozitivno preklapanje
Upravljački pritisak	0.3 MPa...0.8 MPa 3 bar...8 bar
Pogodnost za vakuum	da
Uklonno vreme isklj.	21 ms
Uklonno vreme uklj	7 ms
Trajanje uključivanja	100%
Maks. pozitivni impuls ispitivanja pri signalu 0	700 µs
Maks. negativni impuls ispitivanja pri signalu 1	900 µs

Karakteristika	Vrednost
Karakteristične vrednosti za kaleme	24 V DC: 1,0 W 24 V DC: niskonaponska faza 0,3 W, visokonaponska faza 1,0 W
Dozvoljene oscilacije napona	+/- 10 %
Radni medij	Komprimovani vazduh u skladu sa ISO 8573-1:2010 [7:4:4]
Napomena o radnom/upravljačkom mediju	Moguća primena zauljenog vazduha (u tom slučaju se zauljivanje mora nastaviti)
Otpornost na oscilacije	Provera primene za transport sa stepenom oštine 2 prema FN 942017-4 i EN 60068-2-6
Ograničenje temperature u okruženju i temperature medija	-5 - 50 °C bez smanjivanja struje zadržavanja
Otpornost na udare	Šok provera prema stepenu oštine 2 u skladu sa FN 942017-5 i EN 60068-2-27
Najviši stepen otpornosti na koroziju KBK	2 - umerena izloženost koroziji
LABS usklađenost	VDMA24364-B1/B2-L
Temperatura medija	-5 °C...60 °C
Upravljački medijum	Komprimovani vazduh u skladu sa ISO 8573-1:2010 [7:4:4]
Temperatura okruženja	-5 °C...60 °C
Težina proizvoda	37 g
Električni priključak	preko električne priključne baze
Vrsta pričvršćenja	po izboru: na priključnoj lajsni sa prolaznim otvorom
Priključak za upravljački vazduh 12/14	M3
Pneumatski priključak 1	M3
Pneumatski priključak: 2	M3
Pneumatski priključak: 4	M3
Pneumatski priključak: 5	M3
Napomena o materijalu	RoHS-usaglašen
Radni materijal zaptivki	HNBR NBR
Materijal kućišta	Aluminijumska legura za obrada