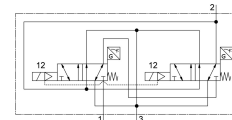
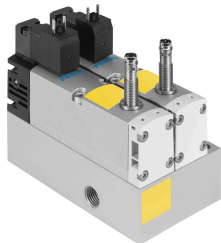


# Upravljački blok VOFA-L26-T32C-M-G14-1C1-ANP

Broj dela: 574012

FESTO



## Tehnički list

Karakteristika	Vrednost
Funkcija ventila	3/2 zatvoreno, monostabilno
Vrsta aktiviranja	električni
Ugradna širina	65 mm
Normalni nominalni protok	1050 l/min
Pneumatski radni priključak	G1/4
Pogonski napon	24V DC
Radni pritisak	0.3 MPa...1 MPa 3 bar...10 bar
Dizajn	Zasun sa klipom
Način vraćanja u prethodni položaj	mehaničke opruge
Vrsta zaštite	IP65 NEMA 4
Dozvola	c UL us - Recognized (OL)
KC oznaka	KC-EMV
CE-oznaka (vidi Izjavu o usaglašenosti)	prema EU direktivi o elektromagnetnoj kompatibilnosti u skladu sa Uredbom EU o mašinama
UKCA znak (vidi Izjavu o usaglašenosti)	prema UK propisima za elektromagnetnu kompatibilnost prema UK propisima za mašine
Institucija koja izdaje sertifikat	UL MH19482
Funkcija ispuštanja vazduha	sa mogućnošću prigušivanja
Princip zaptivanja	meko
Ugradni položaj	Proizvoljan
Odgovara standardu	EN 60947-5-2
Ručna pomoćna aktivacija	nema
Vrsta upravljanja	sa predupravljanjem
Snabdevanjem upravljačkim vazduhom	interno
Smer strujanja	nije reverzibilno
Princip merenja	induktivno
Prekrivanje	pozitivno preklapanje
Zaštita od zamene polova senzora	za sve električne priključke
Sigurnosna funkcija	Odzračivanje Bezbednost u manipulaciji, zaštita od neočekivanog pokretanja

Karakteristika	Vrednost
Performance Level (PL)	Odzračivanje / do kategorije 4, Performance Level e Bezbednost u manipulaciji, zaštita od neočekivanog pokretanja / do kategorije 4, Performance Level e
Napomena o prisilnom dinamizovanju	Uključna frekvencija najmanje 1 put nedeljno
Prikaz statusa signala	sa priborom
Provera uklopnom položaja	Položaj mirovanja sa senzorom
Prikaz statusa uključivanja senzora	LED
Upravljački pritisak	0.3 MPa...1 MPa 3 bar...10 bar
Pogodnost za vakuum	ne
Normalni protok odzračivanja 0,6->0 MPa (6->0 bar, 87->0 psi)	2650 l/min
Normalni protok odzračivanja 0,6->0 MPa (6->0 bar, 87->0 psi) u slučaju greške	1050 l/min
Uklopno vreme isklj.	54 ms
Uklopno vreme uklj	24 ms
Ventil - vreme uklj. senzora	58 ms
Ventil - uklopno vreme senzora isklj.	11 ms
Trajanje uključivanja	100%
Maks. pozitivni impuls ispitivanja pri signalu 0	1000 µs
Maks. negativni impuls ispitivanja pri signalu 1	800 µs
Uklopni izlaz	NPN
Karakteristične vrednosti za kaleme	24 V DC: 1,8 W
Dozvoljene oscilacije napona	-15 % / +10 %
Radni medij	Komprimovani vazduh u skladu sa ISO 8573-1:2010 [7:4:4]
Napomena o radnom/upravljačkom mediju	Moguća primena zauljenog vazduha (u tom slučaju se zauljivanje mora nastaviti)
Otpornost na oscilacije	Provera primene za transport sa stepenom oštine 2 prema FN 942017-4 i EN 60068-2-6
Otpornost na udare	Šok provera prema stepenu oštine 2 u skladu sa FN 942017-5 i EN 60068-2-27
Najviši stepen otpornosti na koroziju KBK	0 - bez izloženosti koroziji
LABS usklađenost	VDMA24364-B1/B2-L
Maks. magnetno ometajuće polje	60 mT
Temperatura medija	-5 °C...50 °C
Nivo zvučnog pritiska	85 dB(A)
Zaštita od direktnog ili indirektnog dodirivanja	PELV Klasa zaštite prema EN60950/IEC 950
Upravljački medijum	Komprimovani vazduh u skladu sa ISO 8573-1:2010 [7:4:4]
Temperatura okruženja	-5 °C...50 °C
Nominalna visina primene	1000 m prema VDE 0580
Težina proizvoda	1134 g
Opseg radnog napona DC senzora	10 V...30 V
Otpornost senzora na kratki spoj	taktno
Struja u praznom hodu, senzor	10 mA
Maks. izlazne struje senzora	200 mA
Maks. frekvencija uključivanja senzora	5000 Hz
Preostala valovitost senzora	± 10 %
Prekid napona na senzoru	2 V
Električni priključak	Oblik C prema EN 175301-803 bez zaštitnog voda
Priključak senzora	Utikač 3-polni M8x1
Vrsta pričvršćenja	sa prolaznim otvorom
Pneumatski priključak 1	G1/4

<b>Karakteristika</b>	<b>Vrednost</b>
Pneumatski priključak: 2	G1/4
Pneumatski priključak 3	G1/4
Napomena o materijalu	RoHS-usaglašen
Radni materijal zaptivki	FPM HNBR NBR
Materijal kućišta	Aluminijum liven pod pritiskom PA
Materijal vijaka	Pocinkovani čelik
Funkcija uklopnog elementa	Otvarač