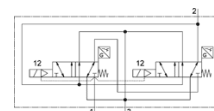
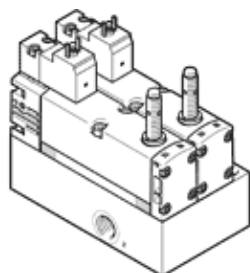


Blok upravljanja VOFA-L26-T32C-M-G14-1C1-APP

Broj artikla: 574011

FESTO



Tehnički podaci

Svojstvo	Vrednost
Funkcija ventila	3/2 zatvoren, monostabilan
Način aktiviranja	električno
Širina	65 mm
Normalni nazivni protok	1.050 l/min
Operating pressure MPa	0,3 ... 1 MPa
Pogonski pritisak	3 ... 10 bar
Konstruktivna struktura	Klipni klizač
Vrsta resetovanja	mehanička opruga
Mehanička zaštita	IP65 NEMA 4
Dozvola	c UL us - Recognized (OL)
KC mark	KC-EMV
CE znak (vidi izjavu o usklađenosti)	prema EU-EMV-smernici prema EU-mašine-smernica
UKCA marking (see declaration of conformity)	To UK instructions for EMC To UK instructions for machines
Mesto izdavanja sertifikata	UL MH19482
Odzračna funkcija	se može prigušiti
Princip zaptivanja	mekano
Položaj ugradnje	proizvoljno
Odgovara standardu	EN 60947-5-2
Ručno pomoćno aktiviranje	bez
Vrsta upravljanja	predupravljano
Snabdevanje upravljačkim vazduhom	interno
Smer protoka	nije reverzibilno
Metod merenja	induktivno
Overlap	Positive overlap
Senzor zaštite od zamene polova	za sve električne priključke
Sigurnosna funkcija	Odzračivanje Zaštita od manipulacije/pokretanja
Performance level (PL)	Odzračivanje / do kategorije 4, PL e Sigurnost rukovanja, zaštita od neočekivanog pokretanja do kategorije 4, nivo funkcionisanja e
Napomena za dinamičku silu	Frekvencija preklapanja najmanje 1x nedeljno
Signal status display	sa priborom
Switching position sensing	Pozicija mirovanja sa senzorom
Senzor prikaza stanja uključenja	LED
Pilot pressure MPa	0,3 ... 1 MPa
Pritisak upravljanja	3 ... 10 bar
Pogodno za vakuum	ne
Standard flow rate exhaust 0.6->0 MPa (6->0 bar, 87->0 psi)	2.650 l/min
Standard flow rate exhaust 0.6->0 MPa (6->0 bar, 87->0 psi) in the event of a fault	1.050 l/min
Vreme isključenja	54 ms
Vreme uključenja	24 ms
Ventil - senzorsko vreme uključenja	58 ms

Svojstvo	Vrednost
Ventil - senzorsko vreme isključenja	11 ms
Trajanje uključenosti	100 %
Maks. pozitivni ispitni impuls kod 0 signala	1.000 μ s
Maks. negativni ispitni impuls kod 1 signala	800 μ s
Digitalni izlaz	PNP
Parametri kalema	24 V DC: 1.8 W
Dozvoljena kolebanja napona	-15 % / +10 %
Pogonski medijum	Kompresovani vazduh prema ISO 8573-1:2010 [7:4:4]
Napomena o mediju pogona i upravljanja	Nauljeni pogon je moguć (u daljnjem pogonu potreban)
Otpornost na vibracije	Ispitivanje transporta sa stepenom težine 2 prema FN 942017-4 i EN 60068-2-6
Udarna čvrstoća	Shock test with severity level 2 in accordance with FN 942017-5 and EN 60068-2-27
Klasa korozione otpornosti KBK	0 - No corrosion stress
PWIS conformity	VDMA24364-B1/B2-L
Maks. magnetno polje smetnji	60 mT
Temperatura medijuma	-5 ... 50 °C
Nivo zvučnog pritiska	85 dB(A)
Zaštita od direktnog i indirektnog dodira	Protective extra-low voltage with safe disconnection (PELV) Klasa zaštite prema EN60950/IEC 950
Medijum upravljanja	Kompresovani vazduh prema ISO 8573-1:2010 [7:4:4]
Temperatura okoline	-5 ... 50 °C
Nominal altitude of use	1000 m in accordance with VDE 0580
Težina proizvoda	1.134 g
Područje pogonskog napona, DC senzor	10 ... 30 V
Senzor otpornosti na kratak spoj	u taktu
Senzor struje praznog hoda	\leq 10 mA
Senzor maksimalne izlazne struje	200 mA
Senzor maksimalne frekvencije prekidača	5.000 Hz
Senzor preostale talasnosti	\pm 10 %
Senzor pada napona	\leq 2 V
Električni priključak	Plug pattern type C to EN 175301-803 prema EN 175301-803 bez zaštitnog vodiča
Priključak senzora	Utikači 3-polni M8x1
Vrsta pričvršćenja	sa prolaznim otvorom
Pneumatski priključak 1	G1/4
Pneumatski priključak 2	G1/4
Pneumatski priključak 3	G1/4
Materijal - napomena	RoHS komformnost
Material seals	FPM HNBR NBR
Material housing	Aluminijumski odlivak PA
Material screws	Galvanised steel
Funkcija sklopnog elementa	Mirni kontakt