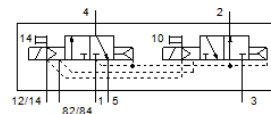


# Elektromagnetni ventil

## VMPA14-M1H-H-PI

Broj artikla: 573726

FESTO



## Tehnički podaci

| Svojstvo                                     | Vrednost  |
|--|---|
| Funkcija ventila                             | 2x3/2 otvoren/zatvoren, monostabilan  |
| Način aktiviranja                            | električno  |
| Veličina ventila                             | 14 mm   |
| Normalni nazivni protok                      | 550 ... 650 l/min   |
| Operating pressure MPa                       | 0,3 ... 1 MPa   |
| Pogonski pritisak                            | 3 ... 10 bar  |
| Konstruktivna struktura                      | Klipni klizač   |
| Vrsta resetovanja                            | pneumatska opruga   |
| Dozvola                                      | c UL us - Recognized (OL)   |
| Mehanička zaštita                            | IP65<br>u montiranom stanju<br>prema IEC 60529                                    |
| Princip zaptivanja                           | mekano  |
| Položaj ugradnje                             | proizvoljno   |
| Ručno pomoćno aktiviranje                    | sa blokiranjem<br>Dodirno   |
| Vrsta upravljanja                            | predupravljano  |
| Smer protoka                                 | nije reverzibilno   |
| Overlap                                      | Positive overlap  |
| Signal status display                        | Da  |
| Pilot pressure MPa                           | 0,3 ... 0,8 MPa   |
| Pritisak upravljanja                         | 3 ... 8 bar   |
| Pogodno za vakuum                            | ne  |
| Information on standard nominal flow rate    | MPA-L: 650 l/min<br>MPA-S: 550 l/min  |
| Normalni nazivni protok sa QS-8              | 550 ... 650 l/min   |
| Vreme isključenja                            | 26 ms   |
| Vreme uključenja                             | 10 ms   |
| Maks. pozitivni ispitni impuls kod 0 signala | 400 μs  |
| Maks. negativni ispitni impuls kod 1 signala | 200 μs  |
| Dozvoljena kolebanja napona                  | +/- 25 %  |
| Pogonski medijum                             | Kompresovani vazduh prema ISO 8573-1:2010 [7:4:4]                                 |
| Napomena o mediju pogona i upravljanja       | Nauljeni pogon je moguć (u daljnjem pogonu potreban)                              |
| Otpornost na vibracije                       | Ispitivanje transporta sa stepenom težine 2 prema FN 942017-4 i EN 60068-2-6      |
| Udarna čvrstoća                              | Shock test with severity level 2 in accordance with FN 942017-5 and EN 60068-2-27 |
| Klasa korozione otpornosti KBK               | 1 - Low corrosion stress  |
| PWIS conformity                              | VDMA24364-B1/B2-L   |
| Temperatura ležaja                           | -20 ... 40 °C   |
| Temperatura medijuma                         | -5 ... 50 °C  |
| Relativna vlažnost vazduha                   | Max. 90% at 40°C  |
| Temperatura okoline                          | -5 ... 50 °C  |
| Maks. pritezni moment, pričvršćenje ventila  | 0,65 Nm   |
| Težina proizvoda                             | 77 g  |
| Vrsta pričvršćenja                           | sa prolaznim otvorom  |
| Materijal - napomena                         | RoHS komfornost   |
| Material seals                               | NBR   |
| Material housing                             | Aluminijumski odlivak   |