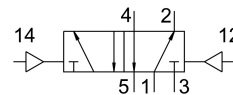
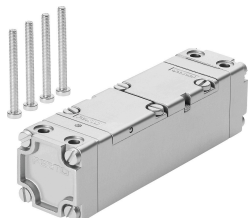


# Pneumatski ventil CJ-5/2-1/4

Broj dela: 5736

FESTO



## Tehnički list

Karakteristika	Vrednost
Funkcija ventila	5/2 bistabilni
Vrsta aktiviranja	pneumatski
Normalni nominalni protok	1400 l/min
Pneumatski radni priključak	G1/4
Radni pritisak	1 bar...16 bar
Nominalna širina	6.5 mm
Ugradni položaj	Proizvoljan
Ručna pomoćna aktivacija	impulsno
Upravljački pritisak	2 bar...10 bar
Maks. uključna frekvencija	40 Hz
Uklopno vreme uklj	28 ms
Radni medij	Komprimovani vazduh u skladu sa ISO 8573-1:2010 [7:4:4]
Napomena o radnom/upravljačkom mediju	Moguća primena zauljenog vazduha (u tom slučaju se zauljivanje mora nastaviti)
LABS usklađenost	VDMA24364-Zona III
Temperatura medija	-10 °C...60 °C
Vrsta pričvršćenja	na priključnoj ploči
Priključak upravljačkog vazduha 12	G1/8
Priključak za upravljački vazduh 14	G1/8
Pneumatski priključak 1	G1/4
Pneumatski priključak: 2	G1/4
Pneumatski priključak 3	G1/4
Pneumatski priključak: 4	G1/4
Pneumatski priključak: 5	G1/4
Radni materijal zaptivki	NBR
Materijal kućišta	Aluminijumska legura za obrada
Materijal membrane	PUR