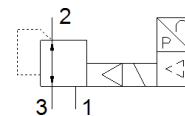
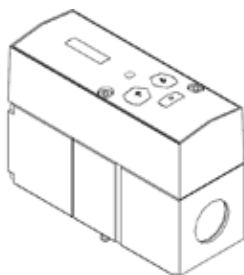


# Proporcionalni regulator pritiska VPPM-8TA-L-1-F-0L10H-S1C1

Broj artikla: 572409

FESTO



## Tehnički podaci

| Svojstvo                                     | Vrednost  |
|--|---|
| Nazivni prečnik provetravanja                | 8 mm  |
| Nazivni prečnik odzračivanja                 | 7 mm  |
| Način aktiviranja                            | električno  |
| Princip zaptivanja                           | mekano  |
| Položaj ugradnje                             | proizvoljno   |
| Konstruktivna struktura                      | predupravljeni membranski regulacioni ventil  |
| Otpornost na kratak spoj                     | za sve električne priključke  |
| Sigurnosna napomena                          | VPPM sigurnosni položaj: kod prekida kabla napajanja ostaje izlazni pritisak neregulirano održan. |
| Zaštita od zamene polova                     | za sve električne priključke  |
| Vrsta resetovanja                            | mehanička opruga  |
| Vrsta upravljanja                            | predupravljano  |
| Funkcija ventila                             | 3 proporcionalni regulator pritiska   |
| Vrsta prikaza                                | LCD sa osvijetljenom pozadinom  |
| Područje regulacije pritiska Mpa             | 0,01 ... 1 MPa  |
| Područje regulacije pritiska                 | 0,1 ... 10 bar  |
| Ulazni pritisak 1                            | 0 ... 11 bar  |
| Supply pressure 1 MPa                        | 0 ... 1,1 MPa   |
| Maks. histerezis pritiska                    | 0,05 bar  |
| Normalni nazivni protok                      | 1.650 l/min   |
| Područje pogonskog napona DC                 | 21,6 ... 26,4 V   |
| Maks. potrošnja struja                       | 300 mA  |
| Trajanje uključenosti                        | 100 %   |
| Maks. električna primljena snaga             | 7 W   |
| Preostala talasnost                          | 10 %  |
| Pogonski medijum                             | Kompresovani vazduh prema ISO 8573-1:2010 [7:4:4]<br>Inertni gasovi                               |
| Napomena o mediju pogona i upravljanja       | Nauljeni pogon nije moguć   |
| Dozvola                                      | RCM Mark<br>c UL us - Listed (OL)   |
| KC mark                                      | KC-EMV  |
| CE znak (vidi izjavu o usklađenosti)         | prema EU-EMV-smernici<br>in accordance with EU RoHS directive                                     |
| UKCA marking (see declaration of conformity) | To UK instructions for EMC<br>To UK RoHS instructions   |
| Mesto izdavanja sertifikata                  | UL E322346  |
| Klasa korozione otpornosti KBK               | 2 - Moderate corrosion stress   |
| PWIS conformity                              | VDMA24364-B1/B2-L   |
| Temperatura medijuma                         | 10 ... 50 °C  |
| Mehanička zaštita                            | IP65  |
| Temperatura okoline                          | 0 ... 50 °C   |
| Težina proizvoda                             | 560 g   |
| Linearity                                    | 1 %FS   |
| Hysteresis                                   | 0,5 %FS   |
| Reproducibility                              | 0,5 %FS   |
| Overall accuracy                             | 1,25 %FS  |

| Svojstvo                | Vrednost  |
|-------------------------|---|
| Temperaturni koeficent  | 0,04 %/K  |
| Tačnost ponavljanja FS  | 0,5 %   |
| Električni priključak   | preko bloka podnožja                              |
| Vrsta pričvršćenja      | sa prolaznim otvorom<br>sa priborom<br>po izboru: |
| Pneumatski priključak 1 | Priključna ploča                                  |
| Pneumatski priključak 2 | Priključna ploča                                  |
| Pneumatski priključak 3 | Priključna ploča                                  |
| Materijal - napomena    | RoHS komfornost                                   |
| Material housing        | Aluminijumska legura za kovanje<br>eloksirano     |