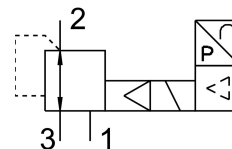


Proporcionalni regulator pritiska VPPM-8F-L-1-F-0L6H-V1P-S1

Broj dela: 571286

FESTO



Tehnički list

Karakteristika	Vrednost
Nominalna širina ventilacije	8 mm
Nominalna širina odzračivanja	7 mm
Vrsta aktiviranja	električni
Princip zaptivanja	meko
Ugradni položaj	Proizvoljan
Dizajn	membranski regulacioni ventil sa predupravljanjem
Otpornost na kratki spoj	za sve elektronske priključke
Sigurnosna napomena	Bezbedna pozicija VPPM: Izlazni pritisak ostaje neregulisan ako dođe do prekida kabla za napajanje.
Zaštita od zamene polova	za sve elektronske priključke
Način vraćanja u prethodni položaj	mehaničke opruge
Vrsta upravljanja	sa predupravljanjem
Funkcija ventila	3-struki proporcionalni regulator pritiska
Vrsta prikaza	LED
Opseg regulisanja pritiska	0.006 MPa...0.6 MPa 0.06 bar...6 bar
Ulazni pritisak 1	0 bar...8 bar 0 MPa...0.8 MPa
Maks. histereza pritiska	0.03 bar
Normalni nominalni protok	1750 l/min
Opseg radnog pritiska DC	21.6 V...26.4 V
Maks. potrošnja struje	300 mA
Trajanje uključivanja	100%
Maks. potrošnja električne struje	7 W
Preostala valovitost	10 %
Uklopni izlaz	PNP
Opseg signala analognog izlaza	0 - 10 V
Opseg signala analognog ulaza	0 - 10 V
Radni medij	Komprimovani vazduh u skladu sa ISO 8573-1:2010 [7:4:4] Inertni gasovi
Napomena o radnom/upravljačkom mediju	Nije moguć pogon sa podmazivanjem
Dozvola	RCM oznaka c UL us – Listed (OL)

Karakteristika	Vrednost
KC oznaka	KC-EMV
CE-oznaka (vidi Izjavo o usaglašenosti)	prema EU direktivi o elektromagnetnoj kompatibilnosti prema EU direktivi RoHS
UKCA znak (vidi Izjavo o usaglašenosti)	prema UK propisima za elektromagnetnu kompatibilnost prema UK RoHS propisima
Institucija koja izdaje sertifikat	UL E322346
Najviši stepen otpornosti na koroziju KBK	2 - umerena izloženost koroziji
LABS usklađenost	VDMA24364-B1/B2-L
Temperatura medija	10 °C...50 °C
Vrsta zaštite	IP65
Temperatura okruženja	0 °C...60 °C
Težina proizvoda	560 g
Linearnost	1 %FS
Histereza	0.5 %FS
Mogućnost reprodukovanja	0.5 %FS
Ukupna preciznost	1,25 %FS
Koeficijent temperature	0.04 %/K
Preciznost ponavljanja FS	0.5 %
Električni priključak	8-polni M12 Priključak
Vrsta pričvršćenja	po izboru: sa prolaznim otvorom sa priborom
Pneumatski priključak 1	Priključna ploča
Pneumatski priključak: 2	Priključna baza
Pneumatski priključak 3	Priključna ploča
Napomena o materijalu	RoHS-usaglašen
Materijal kućišta	Aluminijumska legura za obrada eloksirano