

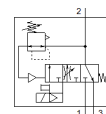
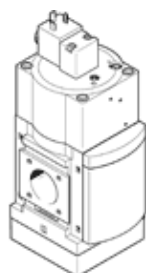
Ventil za uspostavu pritiska i odzračivanje

MS9-SV-G-C-V24-S-VS

Broj artikla: 570737

FESTO

For the soft-start and quick exhaust of system components.



Tehnički podaci

Svojstvo	Vrednost
Serijski broj	MS
Veličina	9
Mera mreže	90 mm
Sigurnosna funkcija	Odzračivanje
Performance level (PL)	Odzračivanje / do kategorije 1, nivo funkcije c
Konstruktivna struktura	Klipni klizač
Način aktiviranja	električno
Princip zaptivanja	mekano
Odzračna funkcija	ne prigušuje se
Ručno pomoćno aktiviranje	bez
Vrsta resetovanja	mehanička opruga
Vrsta upravljanja	predupravljano
Funkcija ventila	3/2 zatvoren, monostabilan Funkcija uspostave pritiska
Operating pressure MPa	0,35 ... 1,6 MPa
Pogonski pritisak	3,5 ... 16 bar
Normalni nazivni protok	8.300 ... 16.550 l/min
Standard flow rate exhaust 0.6->0 MPa (6->0 bar, 87->0 psi)	19.730 ... 21.720 l/min
Trajanje uključenosti	100 %
Parametri kalema	24 V DC: 8.4 W
Nazivni pogonski napon DC	24 V
Dozvoljena kolebanja napona	+/- 10 %
Pogonski medijum	Kompresovani vazduh prema ISO 8573-1:2010 [7:4:4]
Napomena o mediju pogona i upravljanja	Nauljeni pogon je moguć (u daljnjem pogonu potreban)
Klasa korozione otpornosti KBK	2 - Moderate corrosion stress
Materijal - napomena	RoHS komformnost
PWIS conformity	VDMA24364-B1/B2-L
Nivo zvučnog pritiska	93 dB(A)
Mehanička zaštita	IP65
Temperatura medijuma	0 ... 60 °C
Temperatura okoline	0 ... 60 °C
Temperatura ležaja	0 ... 60 °C
Udarna čvrstoća	Shock test with severity level 1 in accordance with FN 942017-5 and EN 60068-2-27
Otpornost na vibracije	Transport application test with severity level 1 as per FN 942017-4 and EN 60068-2-6
CE znak (vidi izjavu o usklađenosti)	prema EU-EMV-smernici prema EU-mašine-smernica in accordance with EU RoHS directive
UKCA marking (see declaration of conformity)	To UK instructions for EMC To UK instructions for machines To UK RoHS instructions
Vrsta pričvršćenja	Ugradnja vodova sa priborom

Svojstvo	Vrednost
	po izboru:
Položaj ugradnje	proizvoljno
Težina proizvoda	3.200 g
Priključak manometra	G1/8 G1/4
Pneumatski priključak 3	G1 1 NPT
Električni priključak	Plug pattern type A to EN 175301-803 Utikači prema EN 175301-803 četvorougaoi oblik
Material housing	Aluminijumski odlivak
Material seals	NBR
Material Piston slide	Mesing
Material cover	Aluminijumska legura za kovanje
Material underneath cover	PA