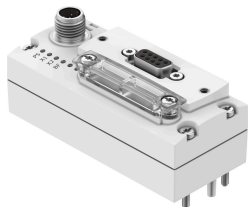


# Mrežno čvorište CTEU-PB

Broj dela: 570040

FESTO



## Tehnički list

Karakteristika	Vrednost
Protokol	Profibus DP
Dimenzija Š x D x V	40 mm x 91 mm x 50 mm
Dimenzija mrežice	40 mm
Vrsta pričvršćenja	na električnom interfejsu na električnu priključnu bazu
Težina proizvoda	90 g
Temperatura okruženja	-5 °C...50 °C
Temperatura skladištenja	-20 °C...70 °C
Vrsta zaštite	IP65 IP67
Napomena o vrsti zaštite	u montiranom stanju nekorišćeni priključci zatvoreni
Najviši stepen otpornosti na koroziju KBK	2 - umerena izloženost koroziji
LABS usklađenost	VDMA24364-Zona III
CE-oznaka (vidi Izjavu o usaglašenosti)	prema EU direktivi o elektromagnetnoj kompatibilnosti prema EU direktivi RoHS
UKCA znak (vidi Izjavu o usaglašenosti)	prema UK propisima za elektromagnetnu kompatibilnost prema UK RoHS propisima
KC oznaka	KC-EMV
Dozvola	RCM oznaka c UL us – Listed (OL)
Napomena o materijalu	RoHS-usaglašen
Materijal kućišta	PA
LED prikaz, specifično za proizvod	PS: pogonski napon za snabdevanje elektronike i opterećenja X1: Sistemski status modula na I-izlazu 1 X2: Sistemski status modula na I-izlazu 2
LED prikaz specifičan za bus	BF: Greška sabirnice
Dijagnostika	Greška u komunikaciji Dijagnostika sistema Prenizak napon
Kontrolni elementi	DIL preklopnik
Napomena o interfesu sabirnice polja	Priključak/utičnica M12x1 B-kodirano, 5-polni, vrsta zaštite IP65 opciona priključna tehnika sa priborom:
Interfejs sabirnice polja, vrsta	PROFIBUS

Karakteristika	Vrednost
Interfejs sabirnice polja, protokol	PROFIBUS DP
Interfejs sabirnice polja, vrsta priključka	Utičnica
Interfejs sabirnice polja, tehnika priključivanja	Sub-D
Interfejs sabirnice polja, broj polova/žice	9
Interfejs sabirnice polja, galvansko razdvajanje	da
Interfejs sabirnice u polju, stopa prenosa	1,5 Mbit/s 12 Mbit/s 187,5 kbit/s 19,2 kbit/s 500 kbit/s 9,6 kbit/s 93,75 kbit/s
Maks. adresni kapacitet ulaza	16 Byte
Maks. adresni kapacitet izlaza	16 Byte
Parametrizacija	Dijagnostičko ponašanje Failsafe reakcija
Interno vreme ciklusa	1 ms po 1 bajtu korisnih podataka
Podrška u konfigurisanju	XML datoteka
Dodatne funkcije	Emergency Message Sistemska status preko dijagnostičke provere
Napajanje, funkcija	Elektronika i opterećenje
Napajanje, vrsta priključka	Priključak
Napajanje, tehnika priključivanja	M12x1, A-kodirano prema EN 61076-2-101
Napajanje, broj polova/žica	5
Opseg radnog pritiska DC	18 V...30 V
Nominalni radni napon DC	24 V
Maks. napajanje strujom	4 A
Potrošnja sopstvene struje kod nominalnog radnog napona	Tip. 100 mA