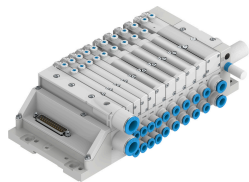


Ventilsko ostrvo MPAL-VI

Broj dela: 569926

FESTO



Tehnički list

Karakteristika	Vrednost
Električno upravljanje	Sabirnica polja I-izlaz IO link Multi-pin
Električni E/A sistem	da
Tip ostrva	34
Radni medij	Komprimovani vazduh u skladu sa ISO 8573-1:2010 [7:4:4]
Napomena o radnom/upravljačkom mediju	Moguća primena zauljenog vazduha (u tom slučaju se zauljivanje mora nastaviti)
Temperatura medija	-5 °C...50 °C
Temperatura okruženja	-5 °C...50 °C
Temperatura skladištenja	-20 °C...40 °C
Vrsta zaštite	IP65 IP67
Najviši stepen otpornosti na koroziju KBK	3 - jaka izloženost koroziji
Radni pritisak	-0.09 MPa...1 MPa -0.9 bar...10 bar
Upravljački pritisak	0.3 MPa...0.8 MPa 3 bar...8 bar
LABS usklađenost	VDMA24364-B1/B2-L
CE-oznaka (vidi Izjavu o usaglašenosti)	prema EU direktivi o elektromagnetnoj kompatibilnosti prema EU direktivi RoHS
UKCA znak (vidi Izjavu o usaglašenosti)	prema UK propisima za elektromagnetnu kompatibilnost prema UK RoHS propisima
KC oznaka	KC-EMV
Dozvola	RCM oznaka c UL us – Listed (OL)
Napomena o materijalu	RoHS-usaglašen
Struktura ventilskog ostrva	Mešovite veličine ventila
Maks. broj mesta za ventile	32
Maks. broj zona pritiska	20
Vrsta aktiviranja	električni

Karakteristika	Vrednost
Funkcija ventila	2/2 zatvoreno, monostabilno 2x3/2 zatvoreno, monostabilno 2x3/2 otvoren monostabilan 2x3/2 otvoreno/zatvoreno monostabilno 3/2 zatvoreno, monostabilno 3/2 otvoreno monostabilno 5/2 bistabilni 5/2 monostabilni 5/3 sa ventilacijom 5/3 odzračen 5/3 zatvoreno
Dizajn	Zasun sa klipom Sedišni ventil sa povratnom porukom
Vrsta upravljanja	električni
Veličina ventila	10 mm 14 mm 20 mm
Snabdevanjem upravljačkim vazduhom	eksterni interno
Maks. normalni nominalni protok	360 l/min pri 10 mm 670 l/min pri 14 mm 870 l/min pri 20 mm
Pogodnost za vakuum	da
Prikaz uklopnog položaja	LED
Pneumatski radni priključak	M7 G1/4 QS-3 QS-4 QS-6 QS-8 QS-10 QS-12 QS-5/32 QS-1/8 QS-3/16 QS-1/4 QS-5/16 QS-3/8 QS-1/2
Prikaz statusa signala	LED
Nominalni radni napon DC	24 V
Dozvoljene oscilacije napona	+/- 25 %