

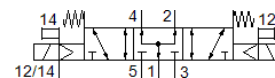
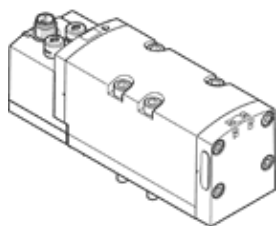
Elektromagnetni ventil

VSVA-B-P53U-ZD-D2-1R5L

Broj artikla: 567009

FESTO

Ovaj tip je prikladan za vakuum.



Tehnički podaci

Svojstvo	Vrednost
Funkcija ventila	5/3 stavljen pod pritisak
Način aktiviranja	električno
Širina	52 mm
Normalni nazivni protok	2.700 l/min
Operating pressure MPa	-0,09 ... 1,6 MPa
Pogonski pritisak	-0,9 ... 16 bar
Konstruktivna struktura	Klipni klizač
Dozvola	C-Tick c CSA us (OL) c UL us - Recognized (OL)
KC mark	KC-EMV
CE znak (vidi izjavu o usklađenosti)	prema EU-EMV-smernici
UKCA marking (see declaration of conformity)	To UK instructions for EMC To UK RoHS instructions
Mehanička zaštita	IP65 NEMA 4
Nazivni prečnik	15 mm
Mera mreže	59 mm
Odzračna funkcija	se može prigušiti Via throttle plate Via individual sub-base
Princip zaptivanja	mekano
Položaj ugradnje	proizvoljno
Odgovara standardu	ISO 5599-1
Ručno pomoćno aktiviranje	sa blokiranjem Dodirno
Vrsta upravljanja	predupravljano
Snabdevanje upravljačkim vazduhom	eksterno
Smer protoka	proizvoljno
Overlap	Positive overlap
Signal status display	LED
Pilot pressure MPa	0,3 ... 1 MPa
Pritisak upravljanja	3 ... 10 bar
Protok, ventil	3.600 l/min
Protok ventila na pojedinačnoj priključnoj ploči	2.300 l/min
Protok pneumatski povezanog ventila	2.700 l/min
Vreme isključenja	60 ms
Vreme uključenja	23 ms
Trajanje uključenosti	100 %
Maks. pozitivni ispitni impuls kod 0 signala	1.000 µs
Maks. negativni ispitni impuls kod 1 signala	3.500 µs
Maks. potrošnja struja	72 mA
Nazivna struja privlačenja po elektromagnetnom kalem	165 mA do 30 ms
Nazivna struja kod smanjivanja struje	35 mA nakon 30 ms

Svojstvo	Vrednost
Parametri kalema	24 V DC: 1.6 W
Dozvoljena kolebanja napona	+/- 10 %
Pogonski medijum	Kompresovani vazduh prema ISO 8573-1:2010 [7:4:4]
Napomena o mediju pogona i upravljanja	Nauljeni pogon je moguć (u daljnjem pogonu potreban)
Otpornost na vibracije	Ispitivanje transporta sa stepenom težine 2 prema FN 942017-4 i EN 60068-2-6
Udarna čvrstoća	Shock test with severity level 2 in accordance with FN 942017-5 and EN 60068-2-27
Klasa korozione otpornosti KBK	0 - No corrosion stress
PWIS conformity	VDMA24364-B1/B2-L
Temperatura medijuma	-5 ... 50 °C
Relativna vlažnost vazduha	0 - 90 %
Medijum upravljanja	Kompresovani vazduh prema ISO 8573-1:2010 [7:4:4]
Temperatura okoline	-5 ... 50 °C
Težina proizvoda	780 g
Električni priključak	3-polni M12x1 Centralni utikač okrugli oblik
Vrsta pričvršćenja	na priključnoj ploči
Priključak, upravljački pomoćni vazduh 12/14	Priključna ploča veličine 2 prema ISO 5599-1
Priključak, upravljački odlazni vazduh 82/84	po izboru: nije obuhvaćeno prema normi obuhvaćen
Pneumatski priključak 1	Priključna ploča veličine 2 prema ISO 5599-1
Pneumatski priključak 2	Priključna ploča veličine 2 prema ISO 5599-1
Pneumatski priključak 3	Priključna ploča veličine 2 prema ISO 5599-1
Pneumatski priključak 4	Priključna ploča veličine 2 prema ISO 5599-1
Pneumatski priključak 5	Priključna ploča veličine 2 prema ISO 5599-1
Materijal - napomena	RoHS komfornost
Material seals	FPM HNBR NBR
Material housing	Aluminijumski odlivak PA
Material screws	Čelik pocinkovano