

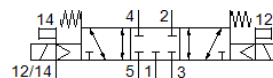
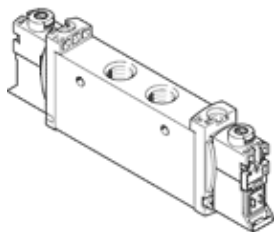
# Elektromagnetni ventil

## VUVG-L14-P53C-ZT-G18-1P3

Broj artikla: 566510

FESTO

Ovaj tip je prikladan za vakuum.



## Tehnički podaci

Svojstvo	Vrednost
Funkcija ventila	5/3 zatvoren
Način aktiviranja	električno
Veličina ventila	14 mm
Normalni nazivni protok	620 ... 650 l/min
Operating pressure MPa	-0,09 ... 1 MPa
Pogonski pritisak	-0,9 ... 10 bar
Konstruktivna struktura	Klipni klizač
Vrsta resetovanja	mehanička opruga
Dozvola	RCM Mark c UL us - Recognized (OL)
Mehanička zaštita	IP40 IP65 sa utičnicom
Nazivni prečnik	5,6 mm
Odzračna funkcija	se može prigušiti
Princip zaptivanja	mekano
Položaj ugradnje	proizvoljno
Ručno pomoćno aktiviranje	sa blokiranjem Dodirno pokriveno
Vrsta upravljanja	predupravljano
Snabdevanje upravljačkim vazduhom	eksterno
Overlap	Positive overlap
Pilot pressure MPa	0,3 ... 0,8 MPa
Pritisak upravljanja	3 ... 8 bar
Pogodno za vakuum	Da
Vreme isključenja	40 ms
Vreme uključenja	12 ms
Vreme povratnog signala sklopke	20 ms
Trajanje uključenosti	100 %
Maks. pozitivni ispitni impuls kod 0 signala	700 μs
Maks. negativni ispitni impuls kod 1 signala	900 μs
Parametri kabela	24 V DC: 1 W 24 V DC: :izlaz sa malom strujom 0,3 W, izlaz sa većom strujom 1,0 W
Dozvoljena kolebanja napona	+/- 10 %
Pogonski medijum	Kompresovani vazduh prema ISO 8573-1:2010 [7:4:4]
Napomena o mediju pogona i upravljanja	Nauljeni pogon je moguć (u daljnjem pogonu potreban)
Otpornost na vibracije	Ispitivanje transporta sa stepenom težine 2 prema FN 942017-4 i EN 60068-2-6
Ograničenje temperature okoline i medija	bez smanjenja struje držanja -5 - 50 °C
Udarne čvrstoća	Shock test with severity level 2 in accordance with FN 942017-5 and EN 60068-2-27
Klasa korozione otpornosti KBK	2 - Moderate corrosion stress

Svojstvo	Vrednost
PWIS conformity	VDMA24364-B1/B2-L
Temperatura medijuma	-5 ... 60 °C
Medijum upravljanja	Kompresovani vazduh prema ISO 8573-1:2010 [7:4:4]
Temperatura okoline	-5 ... 60 °C
Težina proizvoda	89 g
Električni priključak	preko električne priključne ploče
Vrsta pričvršćenja	na priključnoj letvi sa prolaznim otvorom po izboru:
Priključak, upravljački pomoćni vazduh 12/14	M5
Pneumatski priključak 1	G1/8
Pneumatski priključak 2	G1/8
Pneumatski priključak 3	G1/8
Pneumatski priključak 4	G1/8
Pneumatski priključak 5	G1/8
Materijal - napomena	RoHS komformnost
Material seals	HNBR NBR
Material housing	Aluminijumska legura za kovanje