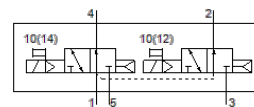
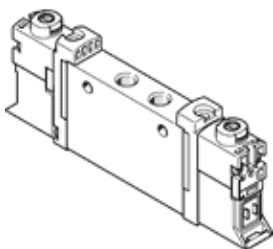


Elektromagnetni ventil

VUVG-L10-T32U-AT-M5-1P3

Broj artikla: 566455

FESTO



Tehnički podaci

| Svojstvo | Vrednost |
|--|--|
| Funkcija ventila | 2x3/2 otvoren, monostabilan |
| Način aktiviranja | električno |
| Veličina ventila | 10 mm |
| Normalni nazivni protok | 150 l/min |
| Operating pressure MPa | 0,15 ... 0,8 MPa |
| Pogonski pritisak | 1,5 ... 8 bar |
| Konstruktivna struktura | Klipni klizač |
| Vrsta resetovanja | pneumatska opruga |
| Dozvola | RCM Mark c UL us - Recognized (OL) |
| Mehanička zaštita | IP40 IP65 sa utičnicom |
| Nazivni prečnik | 2,7 mm |
| Odzračna funkcija | se može prigušiti |
| Princip zaptivanja | mekano |
| Položaj ugradnje | proizvoljno |
| Ručno pomoćno aktiviranje | sa blokiranjem Dodirno pokriveno |
| Vrsta upravljanja | predupravljano |
| Snabdevanje upravljačkim vazduhom | interno |
| Overlap | Positive overlap |
| Pilot pressure MPa | 0,15 ... 0,8 MPa |
| Pritisak upravljanja | 1,5 ... 8 bar |
| Pogodno za vakuum | ne |
| Vreme isključenja | 15 ms |
| Vreme uključenja | 6 ms |
| Trajanje uključenosti | 100 % |
| Maks. pozitivni ispitni impuls kod 0 signala | 700 μs |
| Maks. negativni ispitni impuls kod 1 signala | 900 μs |
| Parametri kalema | 24 V DC: 1 W 24 V DC: :izlaz sa malom strujom 0,3 W, izlaz sa većom strujom 1,0 W |
| Dozvoljena kolebanja napona | +/- 10 % |
| Pogonski medijum | Kompresovani vazduh prema ISO 8573-1:2010 [7:4:4] |
| Napomena o mediju pogona i upravljanja | Nauljeni pogon je moguć (u daljnjem pogonu potreban) |
| Otpornost na vibracije | Ispitivanje transporta sa stepenom težine 2 prema FN 942017-4 i EN 60068-2-6 |
| Ograničenje temperature okoline i medija | bez smanjenja struje držanja -5 - 50 °C |
| Udarna čvrstoća | Shock test with severity level 2 in accordance with FN 942017-5 and EN 60068-2-27 |
| Klasa korozione otpornosti KBK | 2 - Moderate corrosion stress |
| PWIS conformity | VDMA24364-B1/B2-L |
| Temperatura medijuma | -5 ... 60 °C |
| Temperatura okoline | -5 ... 60 °C |

| Svojstvo | Vrednost |
|-------------------------|--|
| Težina proizvoda | 55 g |
| Električni priključak | preko električne priključne ploče |
| Vrsta pričvršćenja | na priključnoj letvi sa prolaznim otvorom po izboru: |
| Pneumatski priključak 1 | M5 |
| Pneumatski priključak 2 | M5 |
| Pneumatski priključak 3 | M5 |
| Pneumatski priključak 4 | M5 |
| Pneumatski priključak 5 | M5 |
| Materijal - napomena | RoHS komfornost |
| Material seals | HNBR NBR |
| Material housing | Aluminijumska legura za kovanje |