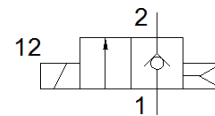
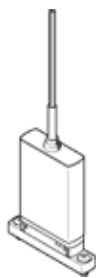


Elektromagnetni ventil

MHJ10-S-2,5-MF

Broj artikla: 565513

FESTO



Tehnički podaci

Svojstvo	Vrednost
Funkcija ventila	2/2 zatvoren, monostabilan
Način aktiviranja	električno
Širina	10 mm
Normalni nazivni protok	100 l/min
Operating pressure MPa	0,05 ... 0,6 MPa
Pogonski pritisak	0,5 ... 6 bar
Konstruktivna struktura	Sedišni ventil bez povratne opruge
Vrsta resetovanja	pneumatska opruga
Mehanička zaštita	IP55
Dozvola	RCM Mark
CE znak (vidi izjavu o usklađenosti)	prema EU-EMV-smernici in accordance with EU RoHS directive
UKCA marking (see declaration of conformity)	To UK instructions for EMC To UK RoHS instructions
Mera mreže	10,5 mm
Napomena za pogon	Mrežni deo mora biti u stanju davati najmanje 1,7 A bez pada napona ne pogoniti bez protoka Kod blok montaže sa protokom, maks. temperatura okoline 45°C.
Princip zaptivanja	tvrd
Položaj ugradnje	proizvoljno
Ručno pomoćno aktiviranje	bez
Vrsta upravljanja	direktno
Smer protoka	nije reverzibilno
Zaštita od zamene polova	za pogonski napon
Dodatne funkcije	Gašenje iskre Reduction of holding current with energy recovery Safety shut-off
b-vrednost	0,38
C vrednost	0,4 l/sbar
Maks. frekvencija prekidača	1.000 Hz
Switching time on at 0.4 MPa (4 bar, 58 psi) and 24 V in new condition	0,8 ms
Switching time off at 0.4 MPa (4 bar, 58 psi) and 24 V in new condition	0,4 ms
Switching time on at 0.05 MPa (0.5 bar, 7.25 psi) and 24 V in new condition	0,8 ms
Switching time off at 0.05 MPa (0.5 bar, 7.25 psi) and 24 V in new condition	0,5 ms
Switching time on at 0.6 MPa (6 bar, 87 psi) and 24 V in new condition	0,9 ms
Switching time off at 0.6 MPa (6 bar, 87 psi) and 24 V in new condition	0,4 ms
Tolerancija za vreme isključenja	+15 %/-25 %
Tolerancija za vreme uključenja	+/-15 %
Područje pogonskog napona DC	21,6 ... 26,4 V
Input resistance	34 kOhm
Trajanje uključenosti	100 %
Parametri kalema	24 V DC: :izlaz sa malom strujom 2 W, izlaz sa većom strujom 7 W
Trigger signal range DC	3 ... 30 V
Note on feeder current	Linear rise 0.09 - 0.44 mA with a trigger signal of 3 - 15 V 0.44-15.44 mA with a trigger signal of 15-30 V

Svojstvo	Vrednost
Dozvoljena kolebanja napona	+/- 10 %
Pogonski medijum	Kompresovani vazduh prema ISO 8573-1:2010 [7:4:4]
Napomena o mediju pogona i upravljanja	Nauljeni pogon nije moguć
Ograničenje temperature okoline i medija	u zavisnosti od frekvencije prekidača
Klasa korozione otpornosti KBK	2 - Moderate corrosion stress
PWIS conformity	VDMA24364-B2-L
Temperatura ležaja	-20 ... 50 °C
Dozvoljena temperatura površine elektromagneta	120 °C
Temperatura medijuma	-5 ... 60 °C
Temperatura okoline	-5 ... 60 °C
Maks. pritezni moment, pričvršćenje ventila	0,7 Nm
Težina proizvoda	75 g
Električni priključak	3-žilno Kabl
Dužina kabla	2,5 m
Vrsta pričvršćenja	na priključnoj ploči
Pneumatski priključak 1	Priključna ploča
Pneumatski priključak 2	Priključna ploča
Materijal - napomena	RoHS komformnost
Material seals	HNBR
Material housing	PA ojačan PPS ojačano
Material cable sheath	PUR
Material screws	Čelik