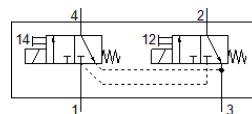
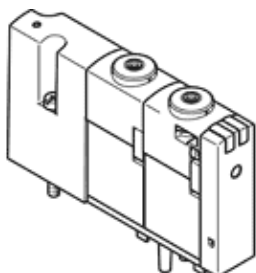


# Elektromagnetni ventil

## VOVC-BT-T32C-MT-F-1T1

Broj artikla: 565450

FESTO



### Tehnički podaci

Svojstvo	Vrednost
Funkcija ventila	2x3/2 zatvoren, monostabilan
Način aktiviranja	električno
Veličina ventila	10 mm
Operating pressure MPa	0 ... 0,8 MPa
Pogonski pritisak	0 ... 8 bar
Operating pressure	0 ... 116 psi
Konstruktivna struktura	Sedišni ventil sa povratnom oprugom
Vrsta resetovanja	mehanička opruga
Mehanička zaštita	IP40
Dozvola	c UL us - Recognized (OL)
Nazivni prečnik	0,65 mm
Odzračna funkcija	ne prigušuje se
Princip zaptivanja	mekano
Položaj ugradnje	proizvoljno
Ručno pomoćno aktiviranje	sa blokiranjem Dodirno
Vrsta upravljanja	direktno
Smer protoka	nije reverzibilno
Overlap	Underlap
Signal status display	LED
b-vrednost	0,24
C vrednost	0,048 l/sbar
Protok, ventil	10 l/min
Protok pneumatski povezanog ventila	10 l/min
Vreme isključenja	4,7 ms
Vreme uključenja	5,2 ms
Maks. pozitivni ispitni impuls kod 0 signala	600 μs
Maks. negativni ispitni impuls kod 1 signala	800 μs
Parametri kalema	24 V DC: :izlaz sa malom strujom 0,3 W, izlaz sa većom strujom 1,0 W
Dozvoljena kolebanja napona	+/- 10 %
Pogonski medijum	Kompresovani vazduh prema ISO 8573-1:2010 [7:4:4]
Napomena o mediju pogona i upravljanja	Nauljeni pogon je moguć (u daljnjem pogonu potreban)
Klasa korozione otpornosti KBK	1 - Low corrosion stress
PWIS conformity	VDMA24364-B2-L
Temperatura medijuma	-5 ... 50 °C
Medijum upravljanja	Kompresovani vazduh prema ISO 8573-1:2010 [7:4:4]
Temperatura okoline	-5 ... 50 °C
Težina proizvoda	30 g
Električni priključak	preko bloka podnožja
Pneumatski priključak 1	Priključna ploča
Pneumatski priključak 2	Priključna ploča
Pneumatski priključak 3	Priključna ploča
Pneumatski priključak 4	Priključna ploča
Materijal - napomena	RoHS komfornost
Material seals	NBR PU
Material housing	PA ojačan