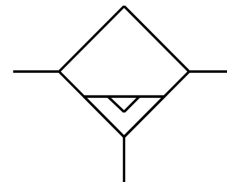


# Odvađač vode MS6-LWS

Broj dela: 564858

FESTO



## Tehnički list

Karakteristika	Vrednost
Veličina konstrukcije	6
Seriya	MS
Ugradni položaj	vertikalno +/- 5°
Odvod kondenzata	potpuno automatski
Dizajn	Centrifugalni odvađač
Maks. količina kondenzata	38 ml
Zaštita posude	integriran kao metalni omotač
Stepen odvajanja kondenzata	99 %
Radni pritisak	0,8 bar...16 bar
Normalni nominalni protok	2400 l/min...3800 l/min
Dozvola	c UL us - Recognized (OL)
CE-oznaka (vidi Izjavu o usaglašenosti)	prema EU direktivi o zaštiti od eksplozija (ATEX)
UKCA znak (vidi Izjavu o usaglašenosti)	prema UK EX propisima
Dozvola za Ex zaštitu izvan EU	EPL Db (GB) EPL Gb (US)
Zaštita od eksplozije	Zona 1 (ATEX) Zona 1 (UKEX) Zona 2 (ATEX) Zona 21 (ATEX) Zona 21 (UKEX) Zona 22 (ATEX)
ATEX kategorija za gas	II 2G
ATEX kategorija za prašinu	II 2D
Eksplozivna zaštita i zaštita od paljenja gasa	Ex h IIC T6 Gb X
Eksplozivna zaštita od paljenja prašine	Ex h IIIC T60°C Db X
Ex temperatura u okruženju	-10°C ≤ Ta ≤ +60°C
Radni medij	Komprimovani vazduh prema ISO 8573-1:2010 [:-:-] Komprimovani vazduh prema ISO 8573-1:2010 [7:-:-] Inertni gasovi
Najviši stepen otpornosti na koroziju KBK	2 - umerena izloženost koroziji
LABS usklađenost	VDMA24364-B1/B2-L
Pogodnost za prehrambene proizvode	vidi dodatne informacije o materijalima
Temperatura medija	-10 °C...60 °C

Karakteristika	Vrednost
Vrsta zaščite	IP65 prema IEC 60529
Temperatura okruženja	-10 °C...60 °C
Vrsta pričvrščanja	po izboru: Ugradnja voda sa priborom
Napomena o materialu	RoHS-usaglašen
Radni material zaptivki	NBR
Materijal kučišta	Aluminijum liven pod pritiskom
Materijal omotača	Aluminijumska legura za obrada
Materijal providne ploče	PA