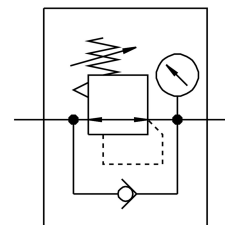


Regulator pritiska MS9-LR-NG-D6-DI-AG-PSI-AS

Broj dela: 564142

FESTO



Tehnički list

Karakteristika	Vrednost
Veličina konstrukcije	9
Serija	MS
Zaštita od aktiviranja	Okretno dugme sa mehaničkim zasunom za zaključavanje može se zatvoriti pomoću pribora
Ugradni položaj	Proizvoljan
Dizajn	direktno upravljani membranski regulacioni ventil
Funkcija regulatora	Izlazni pritisak, konstantan sa kompenzacijom pretpritiskom sa sekundarnim odzračivanjem sa ponašanjem pri povratnom strujanju
Indikator pritiska	sa manometarom
Radni pritisak	1 bar...20 bar
Opseg regulisanja pritiska	0.5 bar...7 bar
Maks. histereza pritiska	0.4 bar
Ex temperatura u okruženju	-10°C ≤ Ta ≤ +60°C
Radni medij	Komprimovani vazduh u skladu sa ISO 8573-1:2010 [7:4:4] Inertni gasovi
Napomena o radnom/upravljачkom mediju	Moguća primena zauljenog vazduha (u tom slučaju se zauljivanje mora nastaviti)
Najviši stepen otpornosti na koroziju KBK	2 - umerena izloženost koroziji
LABS usklađenost	VDMA24364-B1/B2-L
Temperatura skladištenja	-10 °C...60 °C
Temperatura medija	-10 °C...60 °C
Temperatura okruženja	-10 °C...60 °C
Težina proizvoda	1400 g
Vrsta pričvršćenja	po izboru: Ugradnja na prednju tablu Ugradnja voda sa priborom
Materijal poklopca	PA-ojačan
Napomena o materijalu	RoHS-usaglašen
Materijal priključne ploče	Aluminijum liven pod pritiskom

Karakteristika	Vrednost
Materijal montažnog držača	Aluminijum liven pod pritiskom
Materijal kućišta	Aluminijum liven pod pritiskom
Materijal konektora modula	Aluminijum liven pod pritiskom
Materijal membrane	NBR
Materijal zatvarača ventila	Aluminijumska legura za obrada NBR POM