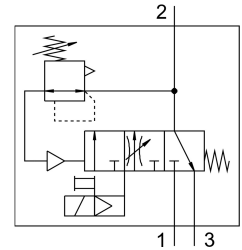


Soft Start i brzoispusni ventil MS9-SV

Broj dela: 562176

FESTO



Tehnički list

Karakteristika	Vrednost
Seriya	MS
Veličina konstrukcije	9
Dimenzija mrežice	90 mm
Sigurnosna funkcija	Odzračivanje
Performance Level (PL)	Odzračivanje / do kategorije 1, Performance Level c
Dizajn	Zasun sa klipom
Vrsta aktiviranja	električni
Princip zaptivanja	meko
Funkcija ispuštanja vazduha	bez prigušivanja
Ručna pomoćna aktivacija	nema Na predupravljačkom elektromagnetnom ventilu: na dodir, sa zaustavljanjem na soft start i brzoispusnom ventilu: sa zaustavljanjem, samostalnim vraćanjem u prethodni položaj
Način vraćanja u prethodni položaj	mehaničke opruge
Vrsta upravljanja	sa predupravljanjem
Funkcija ventila	3/2 zatvoreno, monostabilno Funkcija formiranja pritiska
Radni pritisak	0.35 MPa...1.6 MPa 3.5 bar...16 bar
Indikator pritiska	G1/4 pripremljeno pripremljeno za G1/8 Crveno-zelena skala sa senzorom pritiska sa manometarom sa prikazom uključivanja
Normalni nominalni protok	8300 l/min...16550 l/min
Trajanje uključivanja	100%
Karakteristične vrednosti za kaleme	110 V AC: 50/60 Hz, snaga pritezanja 14,5 VA, snaga zadržavanja 10,5 VA 230 V AC: 50/60 Hz, snaga pritezanja 14,5 VA, snaga zadržavanja 10,5 VA 24 V DC: 2,7 W 24 V DC: 8,4 W

Karakteristika	Vrednost
Nominalni radni napon DC	110 V 230 V 24 V
Dozvoljene oscilacije napona	+/- 10 %
Radni medij	Komprimovani vazduh u skladu sa ISO 8573-1:2010 [7:4:4]
Napomena o radnom/upravljačkom mediju	Moguća primena zauljenog vazduha (u tom slučaju se zauljivanje mora nastaviti)
Najviši stepen otpornosti na koroziju KBK	2 - umerena izloženost koroziji
Napomena o materijalu	RoHS-usaglašen
LABS usklađenost	VDMA24364-B1/B2-L
Vrsta zaštite	IP65
Temperatura medija	0 °C...60 °C
Temperatura okruženja	0 °C...60 °C
Temperatura skladištenja	0 °C...60 °C
Otpornost na udare	Šok provera prema stepenu oštine 1 u skladu sa FN 942017-5 i EN 60068-2-27
Otpornost na oscilacije	Provera primene za transport sa stepenom oštine 1 prema FN 942017-4 i EN 60068-2-6
Dozvola	c UL us - Recognized (OL)
CE-oznaka (vidi Izjavu o usaglašenosti)	prema EU direktivi o elektromagnetnoj kompatibilnosti u skladu sa Uredbom EU o mašinama prema EU direktivi RoHS
UKCA znak (vidi Izjavu o usaglašenosti)	prema UK propisima za elektromagnetnu kompatibilnost prema UK propisima za mašine prema UK RoHS propisima
Vrsta pričvršćenja	po izboru: Ugradnja voda sa priborom
Ugradni položaj	Proizvoljan
Priključak manometra	G1/8 G1/4
Električni priključak	Oblik A Priključak prema EN 175301-803 četvorougona konstrukcija
Materijal kućišta	Aluminijum liven pod pritiskom
Radni materijal zaptivki	NBR
Materijal zasuna klipa	Mesing
Materijal poklopca	Aluminijumska legura za obrada
Materijal poklopca dole	PA