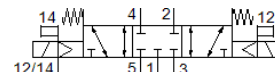


Elektromagnetni ventil

VSVA-B-P53C-ZD-D1-1R5L

Broj artikla: 561376

FESTO



Tehnički podaci

Svojstvo	Vrednost
Funkcija ventila	5/3 zatvoren
Način aktiviranja	električno
Širina	42 mm
Normalni nazivni protok	1.300 l/min
Operating pressure MPa	-0,09 ... 1,6 MPa
Pogonski pritisak	-0,9 ... 16 bar
Konstruktivna struktura	Klipni klizač
Dozvola	c UL us - Recognized (OL)
Mehanička zaštita	IP65 NEMA 4
Nazivni prečnik	11 mm
Mera mreže	43 mm
Odzračna funkcija	se može prigušiti Via throttle plate Via individual sub-base
Princip zaptivanja	mekano
Položaj ugradnje	proizvoljno
Odgovara standardu	ISO 5599-1
Ručno pomoćno aktiviranje	sa blokiranjem Dodirno
Vrsta upravljanja	predupravljano
Snabdevanje upravljačkim vazduhom	eksterno
Smer protoka	proizvoljno
Overlap	Positive overlap
Signal status display	LED
Pilot pressure MPa	0,3 ... 1 MPa
Pritisak upravljanja	3 ... 10 bar
Protok, ventil	1.900 l/min
Protok ventila na pojedinačnoj priključnoj ploči	1.400 l/min
Protok pneumatski povezanog ventila	1.300 l/min
Vreme isključenja	65 ms
Vreme uključanja	22 ms
Trajanje uključenosti	100 %
Maks. pozitivni ispitni impuls kod 0 signala	1.400 µs
Maks. negativni ispitni impuls kod 1 signala	900 µs
Parametri kalema	24 V DC: 1.6 W
Dozvoljena kolebanja napona	+/- 10 %
Pogonski medijum	Kompresovani vazduh prema ISO 8573-1:2010 [7:4:4]
Napomena o mediju pogona i upravljanja	Nauljeni pogon je moguć (u daljnjem pogonu potreban)
Otpornost na vibracije	Ispitivanje transporta sa stepenom težine 2 prema FN 942017-4 i EN 60068-2-6
Udarna čvrstoća	Shock test with severity level 2 in accordance with FN 942017-5 and EN 60068-2-27
Klasa korozione otpornosti KBK	0 - No corrosion stress
PWIS conformity	VDMA24364-B1/B2-L
Temperatura medijuma	-5 ... 50 °C

Svojstvo	Vrednost
Relativna vlažnost vazduha	0 - 90 %
Medijum upravljanja	Kompresovani vazduh prema ISO 8573-1:2010 [7:4:4]
Temperatura okoline	-5 ... 50 °C
Težina proizvoda	456 g
Električni priključak	3-polni M12x1 Centralni utikač okrugli oblik
Vrsta pričvršćenja	na priključnoj ploči
Priključak, upravljački pomoćni vazduh 12/14	Priključna ploča veličina 1 prema ISO 5599-1
Priključak, upravljački odlazni vazduh 82/84	po izboru: nije obuhvaćeno prema normi obuhvaćen
Pneumatski priključak 1	Priključna ploča veličina 1 prema ISO 5599-1
Pneumatski priključak 2	Priključna ploča veličina 1 prema ISO 5599-1
Pneumatski priključak 3	Priključna ploča veličina 1 prema ISO 5599-1
Pneumatski priključak 4	Priključna ploča veličina 1 prema ISO 5599-1
Pneumatski priključak 5	Priključna ploča veličina 1 prema ISO 5599-1
Materijal - napomena	RoHS komfornost
Material seals	FPM HNBR NBR
Material housing	Aluminijumski odlivak PA
Material screws	Čelik pocinkovano