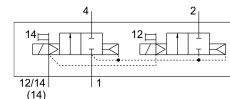


# Elektromagnetni ventil VSVA-B-T22C-AZD-D1-1T1L

Broj dela: 561340

FESTO



## Tehnički list

Karakteristika	Vrednost
Funkcija ventila	2x2/2 zatvoreno, monostabilno
Vrsta aktiviranja	električni
Ugradna širina	42 mm
Normalni nominalni protok	1400 l/min
Pneumatski radni priključak	Priključna ploča veličine 1 prema standardu ISO 5599-2 G3/8
Pogonski napon	24V DC
Radni pritisak	0.3 MPa...1 MPa 3 bar...10 bar
Dizajn	Zasun sa klipom
Način vraćanja u prethodni položaj	pneumatska opruga
Dozvola	c UL us - Recognized (OL)
Vrsta zaštite	IP65 NEMA 4
Funkcija ispuštanja vazduha	sa mogućnošću prigušivanja preko pojedinačne ventilske baze
Princip zaptivanja	meko
Ugradni položaj	Proizvoljan
Ručna pomoćna aktivacija	zaustavno impulsno pokriveno
Vrsta upravljanja	sa predupravljanjem
Snabdevanjem upravljačkim vazduhom	eksterni
Smer strujanja	nije reverzibilno
Prikaz statusa signala	LED
Upravljački pritisak	0.3 MPa...1 MPa 3 bar...10 bar
Protočni ventil	1600 l/min
Protok ventila na pojedinačnoj ventilskoj bazi	1400 l/min
Protočni ventil pneumatski međupovezan i optimizovan za protok	1500 l/min
Protočni ventil pneumatski međupovezan	1400 l/min
Uklopno vreme isklj.	38 ms
Uklopno vreme uklj	20 ms

Karakteristika	Vrednost
Maks. pozitivni impuls ispitivanja pri signalu 0	1600 $\mu$ s
Maks. negativni impuls ispitivanja pri signalu 1	1100 $\mu$ s
Nominalna struja privlačenja elektromagnetne zavojnice	60 mA do 30 ms
Karakteristične vrednosti za kaleme	24 V DC: 1,3 W
Otpornost na udarni napon	2.5 kV
Stepen zaprljanja	3
Dozvoljene oscilacije napona	+/- 10 %
Radni medij	Komprimirani vazduh u skladu sa ISO 8573-1:2010 [7:4:4]
Napomena o radnom/upravljačkom mediju	Moguća primena zauljenog vazduha (u tom slučaju se zauljivanje mora nastaviti)
Otpornost na oscilacije	Provera primene za transport sa stepenom oštine 2 prema FN 942017-4 i EN 60068-2-6
Otpornost na udare	Šok provera prema stepenu oštine 2 u skladu sa FN 942017-5 i EN 60068-2-27
Najviši stepen otpornosti na koroziju KBK	0 - bez izloženosti koroziji
LABS usklađenost	VDMA24364-B1/B2-L
Relativna vlažnost vazduha	0 - 90 %
Temperatura okruženja	-5 °C...50 °C
Težina proizvoda	442 g
Električni priključak	Plug-in prema ISO 5599-2
Vrsta pričvršćenja	na priključnoj ploči
Priključak za upravljački vazduh 12/14	Priključna ploča veličine 1 prema standardu ISO 5599-2
Priključak upravljačkog izduvnog vazduha 82/84	obuhvaćeno nije u skladu sa standardom po izboru:
Pneumatski priključak 1	Priključna baza veličine 1 prema standardu ISO 5599-2
Pneumatski priključak: 2	Priključna baza veličine 1 prema standardu ISO 5599-2
Pneumatski priključak 3	Priključna ploča veličine 1 prema standardu ISO 5599-2
Pneumatski priključak: 4	Priključna ploča veličine 1 prema standardu ISO 5599-2
Pneumatski priključak: 5	Priključna ploča veličine 1 prema standardu ISO 5599-2
Napomena o materijalu	RoHS-usaglašen
Radni materijal zaptivki	FPM HNBR NBR
Materijal kućišta	Aluminijum liven pod pritiskom PA
Materijal vijaka	Pocinkovani čelik