

# Elektromagnetni ventil

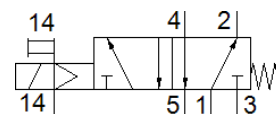
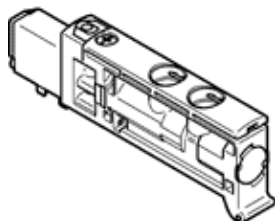
## VUVB-ST12-M52-MZH-QX-D-1T1

Broj artikla: 558369

Classic - nicht für Neukonstruktionen verwenden

FESTO

Modern alternatives can be found by entering the first four characters of the type code in the search field.



## Tehnički podaci

| Svojstvo                                     | Vrednost   |
|--|--|
| Funkcija ventila                             | 5/2 monostabilan   |
| Način aktiviranja                            | električno   |
| Veličina ventila                             | 12 mm  |
| Normalni nazivni protok                      | 240 ... 400 l/min  |
| Operating pressure MPa                       | 0,28 ... 0,8 MPa   |
| Pogonski pritisak                            | 2,8 ... 8 bar  |
| Konstruktivna struktura                      | Sedišni ventil sa povratnom oprugom  |
| Vrsta resetovanja                            | mehanička opruga   |
| Mehanička zaštita                            | IP65   |
| Nazivni prečnik                              | 4 mm   |
| Odzračna funkcija                            | ne prigušuje se  |
| Princip zaptivanja                           | mekano   |
| Položaj ugradnje                             | proizvoljno  |
| Ručno pomoćno aktiviranje                    | Dodirno  |
| Vrsta upravljanja                            | predupravljano   |
| Snabdevanje upravljačkim vazduhom            | eksterno   |
| Smer protoka                                 | nije reverzibilno  |
| Napomena za pogonski pritisak                | 0 - 0.8 MPa with external pilot air<br>0 - 8 bar with external pilot air             |
| Pilot pressure MPa                           | 0,28 ... 0,8 MPa   |
| Pritisak upravljanja                         | 2,8 ... 8 bar  |
| Vreme isključenja                            | 14 ms  |
| Vreme uključenja                             | 6 ms   |
| Trajanje uključenosti                        | 100 %  |
| Maks. pozitivni ispitni impuls kod 0 signala | 800 μs   |
| Maks. negativni ispitni impuls kod 1 signala | 300 μs   |
| Parametri kalema                             | 24 V DC: 1 W   |
| Dozvoljena kolebanja napona                  | +/- 10 %   |
| Pogonski medijum                             | Kompresovani vazduh prema ISO 8573-1:2010 [7:4:4]                                    |
| Napomena o mediju pogona i upravljanja       | Nauljeni pogon je moguć (u daljnjem pogonu potreban)                                 |
| Otpornost na vibracije                       | Transport application test with severity level 1 as per FN 942017-4 and EN 60068-2-6 |
| Udarna čvrstoća                              | Shock test with severity level 1 in accordance with FN 942017-5 and EN 60068-2-27    |
| Klasa korozione otpornosti KBK               | 0 - No corrosion stress  |
| PWIS conformity                              | VDMA24364-B1/B2-L  |
| Temperatura medijuma                         | -5 ... 60 °C   |
| Nivo zvučnog pritiska                        | 85 dB(A)   |
| Temperatura okoline                          | -5 ... 60 °C   |
| Težina proizvoda                             | 27,8 g   |
| Električni priključak                        | preko bloka podnožja   |
| Vrsta pričvršćenja                           | na priključnoj ploči   |
| Priključak, upravljački pomoćni vazduh 14    | Priključna ploča   |

| Svojstvo                | Vrednost                        |
|-------------------------|---------------------------------|
| Pneumatski priključak 1 | Priključna ploča                |
| Pneumatski priključak 3 | Priključna ploča                |
| Pneumatski priključak 5 | Priključna ploča                |
| Materijal - napomena    | RoHS komfornost                 |
| Material seals          | NBR<br>TPE-U(PU)                |
| Material housing        | PA ojačan                       |
| Material Piston slide   | Aluminijumska legura za kovanje |