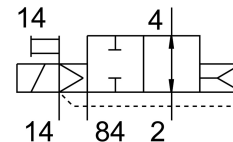


Elektromagnetni ventil CDVI5.0-MT2H-1X2OLS-EXT

Broj dela: 556380

FESTO



Tehnički list

Karakteristika	Vrednost
Funkcija ventila	2/2 otvoreno monostabilno
Vrsta aktiviranja	električni
Normalni nominalni protok	300 l/min
Pneumatski radni priključak	Priključna ploča
Pogonski napon	24V DC
Radni pritisak	-0.9 bar...10 bar
Dizajn	Zasun sa klipom
Način vraćanja u prethodni položaj	pneumatska opruga
Nominalna širina	5 mm
Funkcija ispuštanja vazduha	sa mogućnošću prigušivanja
Princip zaptivanja	meko
Ručna pomoćna aktivacija	impulsno
Vrsta upravljanja	sa predupravljanjem
Snabdevanjem upravljačkim vazduhom	eksterni
Smer strujanja	reverzibilno
Napomena o prisilnom dinamizovanju	Uključna frekvencija najmanje 1 put mesečno
Upravljački pritisak	3 bar...8 bar
b-vrednost	0.34
C-vrednost	2.05 l/sbar
Uklopno vreme isklj.	14 ms
Uklopno vreme uklj	10 ms
Radni medij	Komprimovani vazduh u skladu sa ISO 8573-1:2010 [7:4:4]
Napomena o radnom/upravljačkom mediju	Moguća primena zauljenog vazduha (u tom slučaju se zauljivanje mora nastaviti)
Najviši stepen otpornosti na koroziju KBK	3 - jaka izloženost koroziji
LABS usklađenost	VDMA24364-B2-L
Temperatura medija	-5 °C...50 °C
Temperatura okruženja	-5 °C...50 °C
Težina proizvoda	185 g
Vrsta pričvršćenja	može se pričvrstiti zavrtnjem
Priključak upravljačkog izduvnog vazduha 82/84	Priključna ploča
Pneumatski priključak 1	Priključna ploča

Karakteristika	Vrednost
Pneumatski priključak: 2	Priključna baza
Pneumatski priključak 3	Priključna ploča
Pneumatski priključak: 4	Priključna ploča
Pneumatski priključak: 5	Priključna ploča
Napomena o materijalu	RoHS-usaglašen
Radni materijal zaptivki	NBR TPE-O
Materijal kučišta	Aluminijum liven pod pritiskom