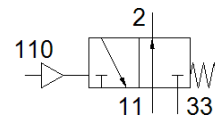
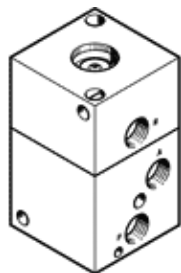


# Osnovni ventil LOCB-3-1/4

Broj artikla: 556345

FESTO



## Tehnički podaci

Svojstvo	Vrednost
Funkcija ventila	3/2 otvoren, monostabilan
Način aktiviranja	Pneumatski
Širina	50 mm
Normalni nazivni protok	600 l/min
Operating pressure MPa	0,2 ... 1 MPa
Pogonski pritisak	2 ... 10 bar
Konstruktivna struktura	Tanjir - sedište
Vrsta resetovanja	mehanička opruga
Nazivni prečnik	6,5 mm
Položaj ugradnje	proizvoljno
Pilot pressure MPa	0,1 ... 1 MPa
Pritisak upravljanja	1 ... 10 bar
Pogonski medijum	Kompresovani vazduh prema ISO 8573-1:2010 [7:4:4]
Napomena o mediju pogona i upravljanja	Nauljeni pogon je moguć (u daljnjem pogonu potreban)
Klasa korozione otpornosti KBK	2 - Moderate corrosion stress
PWIS conformity	VDMA24364-B1/B2-L
Temperatura medijuma	-10 ... 60 °C
Temperatura okoline	-10 ... 60 °C
Težina proizvoda	495 g
Vrsta pričvršćenja	sa prolaznim otvorom
Priključak, upravljački vazduh 12	M20x1
Pneumatski priključak 1	G1/4
Pneumatski priključak 2	G1/4
Pneumatski priključak 3	G1/4
Material seals	NBR
Material housing	Aluminijum eloksirano