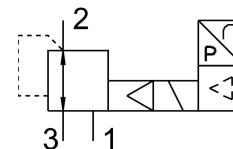


# Proporcionalni regulator pritiska VPPM-6L-L-1-G18-0L6H-A4P

Broj dela: 554045

FESTO



## Tehnički list

Karakteristika	Vrednost
Nominalna širina ventilacije	6 mm
Nominalna širina odzračivanja	4.5 mm
Vrsta aktiviranja	električni
Princip zaptivanja	meko
Ugradni položaj	Proizvoljan
Dizajn	membranski regulacioni ventil sa predupravljanjem
Otpornost na kratki spoj	za sve elektronske priključke
Sigurnosna napomena	Bezbedna pozicija VPPM: Izlazni pritisak ostaje neregulisan ako dođe do prekida kabla za napajanje.
Zaštita od zamene polova	za sve elektronske priključke
Način vraćanja u prethodni položaj	mehaničke opruge
Vrsta upravljanja	sa predupravljanjem
Funkcija ventila	3-struki proporcionalni regulator pritiska
Vrsta prikaza	LED
Opseg regulisanja pritiska	0.006 MPa...0.6 MPa 0.06 bar...6 bar
Ulazni pritisak 1	0 bar...8 bar 0 MPa...0.8 MPa
Maks. histereza pritiska	0.03 bar
Normalni nominalni protok	900 l/min
Opseg radnog pritiska DC	21.6 V...26.4 V
Maks. potrošnja struje	300 mA
Trajanje uključivanja	100%
Maks. potrošnja električne struje	7 W
Preostala valovitost	10 %
Uklopni izlaz	PNP
Opseg signala analognog izlaza	4 - 20 mA
Opseg signala analognog ulaza	4 - 20 mA
Radni medij	Komprimovani vazduh u skladu sa ISO 8573-1:2010 [7:4:4] Inertni gasovi
Napomena o radnom/upravljačkom mediju	Nije moguć pogon sa podmazivanjem
Dozvola	RCM oznaka c UL us – Listed (OL)

Karakteristika	Vrednost
KC oznaka	KC-EMV
CE-oznaka (vidi Izjavo o usaglašenosti)	prema EU direktivi o elektromagnetnoj kompatibilnosti prema EU direktivi RoHS
UKCA znak (vidi Izjavo o usaglašenosti)	prema UK propisima za elektromagnetnu kompatibilnost prema UK RoHS propisima
Institucija koja izdaje sertifikat	UL E322346
Najviši stepen otpornosti na koroziju KBK	2 - umerena izloženost koroziji
LABS usklađenost	VDMA24364-B1/B2-L
Temperatura medija	10 °C...50 °C
Vrsta zaštite	IP65
Temperatura okruženja	0 °C...60 °C
Težina proizvoda	400 g
Linearnost	1 %FS
Histereza	0.5 %FS
Mogućnost reprodukovanja	0.5 %FS
Ukupna preciznost	1,25 %FS
Koeficijent temperature	0.04 %/K
Preciznost ponavljanja FS	0.5 %
Električni priključak	8-polni M12 Priključak
Vrsta pričvršćenja	po izboru: sa prolaznim otvorom sa priborom
Pneumatski priključak 1	G1/8
Pneumatski priključak: 2	G1/8
Pneumatski priključak 3	G1/8
Napomena o materijalu	RoHS-usaglašen
Materijal kućišta	Aluminijumska legura za obrada eloksirano