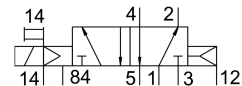
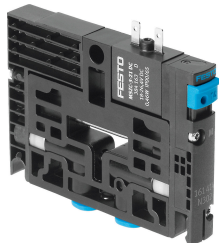


Elektromagnetni ventil CPV14-M1H-5LS-K-1/8

Broj dela: 553258

FESTO



Tehnički list

Karakteristika	Vrednost
Funkcija ventila	5/2 monostabilni
Vrsta aktiviranja	električni
Veličina ventila	14 mm
Normalni nominalni protok	800 l/min
Pneumatski radni priključak	G1/8
Pogonski napon	24V DC
Radni pritisak	-0.09 MPa...1 MPa -0.9 bar...10 bar
Dizajn	Zasun sa klipom
Način vraćanja u prethodni položaj	pneumatska opruga
Vrsta zaštite	IP65
Nominalna širina	6 mm
Funkcija ispuštanja vazduha	bez prigušivanja
Princip zaptivanja	meko
Ugradni položaj	Proizvoljan
Ručna pomoćna aktivacija	zaustavno impulsno
Vrsta upravljanja	sa predupravljanjem
Snabdevanjem upravljačkim vazduhom	eksterni interno
Smer strujanja	nije reverzibilno
Prekrivanje	pozitivno preklapanje
Upravljački pritisak	0.3 MPa...0.8 MPa 3 bar...8 bar
b-vrednost	0.42
C-vrednost	3.2 l/sbar
Uklopno vreme isklj.	35 ms
Uklopno vreme uklj	25 ms
Trajanje uključivanja	100% u kombinaciji sa spuštanjem struje zadržavanja
Potrošnja električne snage	0.65 W
Maks. pozitivni impuls ispitivanja pri signalu 0	1400 µs
Maks. negativni impuls ispitivanja pri signalu 1	400 µs

Karakteristika	Vrednost
Radni medij	Komprimovani vazduh u skladu sa ISO 8573-1:2010 [7:4:4]
Napomena o radnom/upravljačkom mediju	Moguća primena zauljenog vazduha (u tom slučaju se zauljivanje mora nastaviti)
Otpornost na oscilacije	Provera primene za transport sa stepenom oštine 2 prema FN 942017-4 i EN 60068-2-6
Otpornost na udare	Šok provera prema stepenu oštine 2 u skladu sa FN 942017-5 i EN 60068-2-27
Najviši stepen otpornosti na koroziju KBK	2 - umerena izloženost koroziji
LABS usklađenost	VDMA24364-B1/B2-L
Temperatura skladištenja	-20 °C...40 °C
Temperatura medija	-5 °C...50 °C
Temperatura okruženja	-5 °C...50 °C
Težina proizvoda	120 g
Vrsta pričvršćenja	sa prolaznim otvorom
Priključak za upravljački vazduh 12/14	Sabirni priključak
Priključak upravljačkog izduvnog vazduha 82/84	Sabirni priključak
Pneumatski priključak 1	Zbirni priključak za razdvajanje priključka
Pneumatski priključak: 2	G1/8
Pneumatski priključak 3/5 sastavljen	Zbirni priključak
Pneumatski priključak: 4	G1/8
Napomena o materijalu	RoHS-usaglašen
Radni materijal zaptivki	HNBR NBR
Materijal kućišta	Aluminijum liven pod pritiskom Mesing POM PPS Čelik