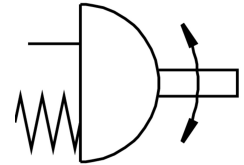


Zakretni pogon DAPS-0120-090-RS3-F0507-CR

Broj dela: 552889

FESTO



Tehnički list

Karakteristika	Vrednost
Veličina konstrukcije servopogona	0120
Raspored otvora na priрубnici	F05 F07
Ugao zakretanja	90 deg
Dubina priključka vratila	19.3 mm
Standard priključivanja na armaturu	ISO 5211
Prigušenje	bez prigušenja
Ugradni položaj	Proizvoljan
Funkcija	sa jednostrukim dejstvom
Dizajn	Kinematika jarma
Prepoznavanje položaja	bez
Smer zatvaranja	zatvaranje sa desne strane
Priključak ventila odgovara standardu	VDI/VDE 3845 (NAMUR)
Safety Integrity Level (SIL)	do SIL 2 High Demand mode do SIL 2 Low Demand mode
Priključni pritisak za jačinu opruge	0.42 MPa 4.2 bar
Radni pritisak	0.42 MPa...0.84 MPa 4.2 bar...8.4 bar
Nominalni radni pritisak	0.56 MPa 5.6 bar
CE-oznaka (vidi Izjavu o usaglašenosti)	prema EU direktivi o zaštiti od eksplozija (ATEX)
UKCA znak (vidi Izjavu o usaglašenosti)	prema UK EX propisima
Zaštita od eksplozije	Zona 1 (ATEX) Zona 2 (ATEX) Zona 21 (ATEX) Zona 22 (ATEX)
Institucija koja izdaje sertifikat	TÜV Nord 212170801
ATEX kategorija za gas	II 2G
ATEX kategorija za prašinu	II 2D
Eksplozivna zaštita i zaštita od paljenja gasa	Ex h IIC T6...T3 Gb X
Eksplozivna zaštita od paljenja prašine	Ex h IIIC T85°C...T200°C Db X
Ex temperatura u okruženju	-20°C ≤ Ta ≤ +60°C
Radni medij	Komprimovani vazduh u skladu sa ISO 8573-1:2010 [7:4:4]

Karakteristika	Vrednost
Napomena o radnom/upravljačkom mediju	Moguća primena zauljenog vazduha (u tom slučaju se zauljivanje mora nastaviti)
Najviši stepen otpornosti na koroziju KBK	3 - jaka izloženost koroziji
LABS usklađenost	VDMA24364-B1/B2-L
Temperatura okruženja	-20 °C...80 °C
Obrtni momenat pri nominalnom radnom pritisku i uglu zakretanja od 0°	140 Nm
Obrtni momenat pri nominalnom radnom pritisku i zakretnom uglu od 50°	75 Nm
Obrtni momenat pri nominalnom radnom pritisku i zakretnom uglu od 90°	110 Nm
Reaktivni momenat opruge pri uglu zakretanja od 0°	60 Nm
Reaktivni momenat opruge pri uglu zakretanja od 50°	45 Nm
Reaktivni momenat opruge pri uglu zakretanja od 90°	90 Nm
Jačina opruge	3
Potrošnja vazduha pri 0,6 MPa (6 bar, 87 psi) po ciklusu 0°-nominalni zakretni ugao-0°	4.9 l
Težina proizvoda	7600 g
Priključak vratila	T17
Pneumatski priključak	G1/8
Napomena o materijalu	RoHS-usaglašen
Materijal poklopca	visokolegirani čelik, nerđajući
Broj materijala poklopca	1.4408
Radni materijal zaptivki	FPM NBR PUR
Materijal kućišta	visokolegirani čelik, nerđajući
Broj materijala kućišta	1.4408
Materijal vijaka	visokolegirani čelik, nerđajući
Materijal vratila	visokolegirani čelik, nerđajući
Broj materijala vratila	1.4301