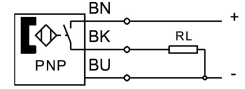
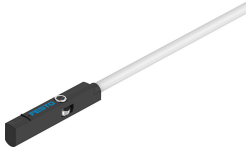


Senzor položaja SMT-10M-PS-24V-E-2,5-L-OE

Broj dela: 551373

FESTO



Tehnički list

Karakteristika	Vrednost
Oblik	za okrugli žleb
Odgovara standardu	EN 60947-5-2
Dozvola	RCM oznaka
CE-oznaka (vidi Izjavu o usaglašenosti)	prema EU direktivi o elektromagnetnoj kompatibilnosti prema EU direktivi RoHS
UKCA znak (vidi Izjavu o usaglašenosti)	prema UK propisima za elektromagnetnu kompatibilnost prema UK RoHS propisima
Posebne karakteristike	otporno na ulje
Napomena o materijalu	RoHS-usaglašen bez halogena
Napomena o korišćenju	https://www.festo.com/Drive-Sensor-Overview
Merna veličina	Pozicija
Princip merenja	magnetnerezistivan
Temperatura okruženja	-40 °C...70 °C
Preciznost ponavljanja	0.2 mm
Uklopni izlaz	PNP
Funkcija uklopnog elementa	Zatvarač
Vreme uključivanja	1.3 ms
Vreme isključivanja	4.2 ms...7.3 ms
Maks. uključna frekvencija	130 Hz
Maks. izlazna struja	100 mA
Maks. izlazna struja u montažnim kompletima	50 mA
Maks. uklopna snaga DC	2.8 W
Maks. uklopno vreme DC u montažnim kompletima	1.5 W
Pad napona	1.7 V
Otpornost na kratki spoj	da
Otpornost na preopterećenje	postoji
Dimenzionisani radni napon DC	24 V
Opseg radnog pritiska DC	5 V...30 V
Zaštita od zamene polova	za sve elektronske priključke
Električni priključak 1, vrsta priključka	Kabl sa utičnicom
Električni priključak 1, tehnika priključivanja	otvoreni kraj

Karakteristika	Vrednost
Električni priključak 1, broj polova/žica	3
Smer izvoda priključka	uzdužno
Uslovi provere voda	Otpornost na naizmenično savijanje: prema Festo standardu Uslovi provere na zahtev Otpornost na torziju: > 300 000 ciklusa, ±270°/0,1 m Energetski lanac: > 5 miliona ciklusa, radijus savijanja 28 mm
Dužina kabla	2.5 m
Karakteristika voda	pogodno za energetske lance/pogodno za robote
Materijal plašta kabla	TPE-U(PUR)
Vrsta pričvršćenja	čvrsto zašrafljeno može se postaviti u otvor odozgo
Maks. obrtni momenat pritezanja	0.4 Nm
Ugradni položaj	Proizvoljan
Težina proizvoda	16.8 g
Materijal kućišta	PA-ojačan visokolegirani čelik, nerđajući
Prikaz uklopnog stanja	LED žuti
Temperatura u okruženju kod pokretnog postavljanja kablova	-20 °C...70 °C
Vrsta zaštite	IP65 IP68
LABS usklađenost	VDMA24364-B2-L
Pogodnost za proizvodnju litijum-jonskih baterija	Metali sa više od 1% masenog udela bakra, cinka ili nikla se ne upotrebljavaju. Izuzeci su nikl u čeliku, hemijski niklované površine, elektronske pločice, vodovi, električni konektori i namotaji
Klasa za čiste sobe	Klasa 4 prema ISO 14644-1