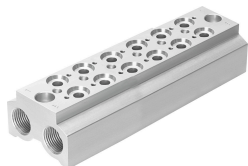


Priključni blok CPE10-3/2-PRS-1/4-6-NPT

Broj dela: 550605

FESTO



Tehnički list

Karakteristika	Vrednost
Dimenzija mrežice	16 mm
Ugradni položaj	Proizvoljan
Maks. broj mesta za ventile	6
Maks. broj zona pritiska	2
Pritisak pucanja	5 MPa 50 bar 725 psi
Radni pritisak	-0.09 MPa...1 MPa -0.9 bar...10 bar
Najviši stepen otpornosti na koroziju KBK	2 - umerena izloženost koroziji
LABS usklađenost	VDMA24364-B1/B2-L
Temperatura medija	23 °F...122 °F
Temperatura okruženja	23 °F...122 °F
Maks. obrtni momenat pritezanja za pričvršćenje ventila	0,9 ft-lbf
Težina proizvoda	7708 oz
Vrsta aktiviranja priključnog bloka	sa prolaznim otvorom
Vrsta pričvršćivanja ventila	sa unutrašnjim navojem
Pneumatski priključak 1	1/4 NPT
Pneumatski priključak 3	1/4 NPT
Pneumatski priključak: 5	1/4 NPT
Napomena o materijalu	RoHS-usaglašen
Materijal priključne lajsne	Aluminijumska legura za obrada