

Elektromagnetni ventil

CPE14-M1CH-5JS-1/8

FESTO

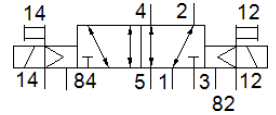
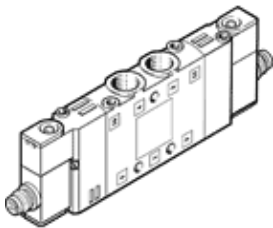
Broj artikla: 550240

Classic - nicht für Neukonstruktionen verwenden

kompaktno, sa M8 utičnim priključkom.

Ovaj tip je prikladan za vakuumski pogon. Sklop podnožja je moguć samo kod funkcijskih razvodnika 5/2 i 5/3 CPE10/14/18, molimo, ne kombinovati sa razvodnicima 3/2.

Modern alternatives can be found by entering the first four characters of the type code in the search field.



Tehnički podaci

| Svojstvo | Vrednost |
|--|---|
| Funkcija ventila | 5/2 bistabilan |
| Način aktiviranja | električno |
| Širina | 14 mm |
| Normalni nazivni protok | 800 l/min |
| Operating pressure MPa | -0,09 ... 1 MPa |
| Pogonski pritisak | -0,9 ... 10 bar |
| Konstruktivna struktura | Klipni klizač |
| Maritime classification | see certificate |
| Mehanička zaštita | IP65 IP67 sa utičnicom prema IEC 60529 |
| Nazivni prečnik | 6 mm |
| Odzračna funkcija | se može prigušiti |
| Princip zaptivanja | mekano |
| Položaj ugradnje | proizvoljno |
| Ručno pomoćno aktiviranje | sa priborom se fiksira Dodirno |
| Vrsta upravljanja | predupravljano |
| Snabdevanje upravljačkim vazduhom | eksterno |
| Smer protoka | reverzibilno |
| Ventilsko mesto - označaka | Nosač pločice |
| Overlap | Positive overlap |
| Pilot pressure MPa | 0,2 ... 0,8 MPa |
| Pritisak upravljanja | 2 ... 8 bar |
| Vreme povratnog signala sklopke | 12 ms |
| Trajanje uključenosti | 100 % |
| Maks. pozitivni ispitni impuls kod 0 signala | 1.200 µs |
| Maks. negativni ispitni impuls kod 1 signala | 900 µs |
| Parametri kalema | 24 V DC: 1.28 W |
| Dozvoljena kolebanja napona | -15 % / +10 % |
| Pogonski medijum | Kompresovani vazduh prema ISO 8573-1:2010 [7:4:4] |
| Napomena o mediju pogona i upravljanja | Nauljeni pogon je moguć (u daljnjem pogonu potreban) |
| Otpornost na vibracije | Ispitivanje transporta sa stepenom težine 2 prema FN 942017-4 i EN 60068-2-6 |
| Udarne čvrstoća | Shock test with severity level 2 in accordance with FN 942017-5 and EN 60068-2-27 |
| Klasa korozione otpornosti KBK | 2 - Moderate corrosion stress |
| PWIS conformity | VDMA24364-B1/B2-L |
| Temperatura medijuma | -5 ... 50 °C |

| Svojstvo | Vrednost |
|---|---|
| Medijum upravljanja | Kompresovani vazduh prema ISO 8573-1:2010 [7:4:4] |
| Temperatura okoline | -5 ... 50 °C |
| Maks. pritezni moment, utikač | 0,4 Nm |
| Težina proizvoda | 115 g |
| Električni priključak | 4-polno M8x1 |
| Vrsta pričvršćenja | sa prolaznim otvorom |
| Priključak, upravljački odlazni vazduh 82 | M3 |
| Priključak, upravljački odlazni vazduh 84 | M3 |
| Priključak, upravljački vazduh 12 | M3 |
| Priključak, upravljački vazduh 14 | M3 |
| Pneumatski priključak 1 | G1/8 |
| Pneumatski priključak 2 | G1/8 |
| Pneumatski priključak 3 | G1/8 |
| Pneumatski priključak 4 | G1/8 |
| Pneumatski priključak 5 | G1/8 |
| Materijal - napomena | RoHS komformnost |
| Material seals | NBR |
| Material housing | Aluminijumski odlivak |