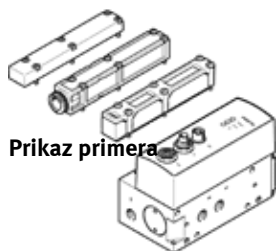


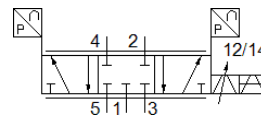
Proporcionalni razvodnik VPWP-6-

Broj artikla: 550171

FESTO



Prikaz primera



Tehnički podaci

Ukupni list podataka - Pojedinačne vrednosti zavise od Vaše konfiguracije.

| Svojstvo | Vrednost |
|--|---|
| Nazivni prečnik | 6 mm |
| Način aktiviranja | električno |
| Princip zaptivanja | tvrd |
| Položaj ugradnje | proizvoljno pretežno ležeći (prikazni elementi prema gore) Ako se ventil kreće, mora biti montiran popreko na smer kretanja |
| Konstruktivna struktura | Klipni klizač sa integrisanim sensorima pritiska |
| Vrsta resetovanja | Opruga magnetna |
| Sigurnosna napomena | Sigurnosni položaj VPWP |
| Vrsta upravljanja | direktno |
| Smer protoka | nije reverzibilno |
| Funkcija ventila | 5/3, proporcionalni razvodnik, zatvoren |
| Prikazi statusa | LED žuti = PL (Power Load) LED zeleni = snaga LED crveni = greška |
| Operating pressure MPa | 0 ... 1 MPa |
| Pogonski pritisak | 0 ... 10 bar |
| Pogonski pritisak, pozicioniranje/Soft Stop | 4 ... 8 bar |
| Nominal operating pressure | 0,6 MPa |
| Nazivni pogonski pritisak | 6 bar |
| Nominal operating pressure (psi) | 87 psi |
| Normalni nazivni protok | 700 l/min |
| Nazivni pogonski napon DC | 24 V |
| Područje pogonskog napona DC | 18 ... 30 V |
| Područje napona tereta DC | 18 ... 30 V |
| Maks. struja opterećenja izlaza napona | 500 mA |
| Maks. struja opterećenja digitalnog izlaza | 500 mA |
| Maks. potrošnja struje pogona | 1,2 A |
| Maks. potrošnja struje, logika | 0,15 A |
| Nazivni napon DC | 24 V |
| Napon digitalnog izlaza | 24 V napon tereta |
| Napon izlaza | 24 V napon tereta |
| Dozvola | RCM Mark |
| CE znak (vidi izjavu o usklađenosti) | prema EU-EMV-smernici prema EU-Ex-zaštita-smernica (ATEX) in accordance with EU RoHS directive |
| UKCA marking (see declaration of conformity) | To UK instructions for EMC To UK EX instructions To UK RoHS instructions |
| ATEX kategorija gasa | II 3G |
| Ex vrsta zaštite od zapalјivanja - gas | Ex nA IIC T5 X Gc |
| Ex temperatura okoline | 0°C ≤ Ta ≤ +50°C |
| Pogonski medijum | Kompresovani vazduh prema ISO 8573-1:2010 [6:4:4] |

| Svojstvo | Vrednost |
|---|---|
| Napomena o mediju pogona i upravljanja | Nauljeni pogon nije moguć |
| Klasa korozione otpornosti KBK | 1 - Low corrosion stress |
| PWIS conformity | VDMA24364-B1/B2-L |
| Temperatura medijuma | 0 ... 50 °C |
| Mehanička zaštita | IP65 u montiranom stanju |
| Temperatura okoline | 0 ... 50 °C |
| Težina proizvoda | 776 g |
| Razlaganje pritiska | 0,01 bar |
| Greška linearnosti FS | < 1,5 % |
| Tačnost ponavljanja FS | < 1 % |
| Izvedba izlaza napona 24 V | pozitivna logika (PNP) bez galvanskog razdvajanja Zaštićeno od kratkog spoja Povratno napajanje bez razaranja |
| Izvedba digitalnog izlaza | prema IEC 61131-2 pozitivna logika (PNP) bez galvanskog razdvajanja Zaštićeno od kratkog spoja Povratno napajanje bez razaranja |
| Upravljački interface | digitalno CAN bus sa Festo protokolom Završni otpor integrisan |
| Električni priključak, Fieldbus interface UKLJ | Utikači M9 5-polno |
| Električni priključak, Fieldbus interface ISKLJ | Utičnica M9 5-polno |
| Električni priključak Fieldbus interface | Utičnica M8 4-polno |
| Vrsta pričvršćenja | sa prolaznim otvorom sa priborom |
| Boja priključaka | Priključak 2: Plavo Priključak 4: Crno |
| Pneumatski priključak 1 | G1/8 |
| Pneumatski priključak 2 | G1/8 |
| Pneumatski priključak 3 | G1/8 |
| Pneumatski priključak 4 | G1/8 |
| Pneumatski priključak 5 | G1/8 |
| Materijal - napomena | RoHS komfornost |
| Material cover | PA ojačan |
| Material housing | Aluminijumska legura za kovanje eloksirano |