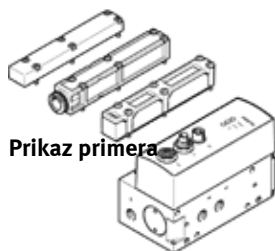


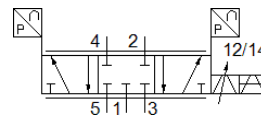
# Proporcionalni razvodnik VPWP-4-

Broj artikla: 550170

FESTO



Prikaz primera



## Tehnički podaci

Ukupni list podataka - Pojedinačne vrednosti zavise od Vaše konfiguracije.

Svojstvo	Vrednost
Nazivni prečnik	4 mm
Način aktiviranja	električno
Princip zaptivanja	tvrd
Položaj ugradnje	proizvoljno pretežno ležeći (prikazni elementi prema gore) Ako se ventil kreće, mora biti montiran popreko na smer kretanja
Konstruktivna struktura	Klipni klizač sa integrisanim sensorima pritiska
Vrsta resetovanja	Opruga magnetna
Sigurnosna napomena	Sigurnosni položaj VPWP
Vrsta upravljanja	direktno
Smer protoka	nije reverzibilno
Funkcija ventila	5/3, proporcionalni razvodnik, zatvoren
Prikazi statusa	LED žuti = PL (Power Load) LED zeleni = snaga LED crveni = greška
Operating pressure MPa	0 ... 1 MPa
Pogonski pritisak	0 ... 10 bar
Pogonski pritisak, pozicioniranje/Soft Stop	4 ... 8 bar
Nominal operating pressure	0,6 MPa
Nazivni pogonski pritisak	6 bar
Nominal operating pressure (psi)	87 psi
Normalni nazivni protok	350 l/min
Nazivni pogonski napon DC	24 V
Područje pogonskog napona DC	18 ... 30 V
Područje napona tereta DC	18 ... 30 V
Maks. struja opterećenja izlaza napona	500 mA
Maks. struja opterećenja digitalnog izlaza	500 mA
Maks. potrošnja struje pogona	1,2 A
Maks. potrošnja struje, logika	0,15 A
Nazivni napon DC	24 V
Napon digitalnog izlaza	24 V napon tereta
Napon izlaza	24 V napon tereta
Dozvola	RCM Mark
CE znak (vidi izjavu o usklađenosti)	prema EU-EMV-smernici prema EU-Ex-zaštita-smernica (ATEX) in accordance with EU RoHS directive
UKCA marking (see declaration of conformity)	To UK instructions for EMC To UK EX instructions To UK RoHS instructions
ATEX kategorija gasa	II 3G
Ex vrsta zaštite od zapaljivanja - gas	Ex nA IIC T5 X Gc
Ex temperatura okoline	0°C ≤ Ta ≤ +50°C
Pogonski medijum	Kompresovani vazduh prema ISO 8573-1:2010 [6:4:4]

Svojstvo	Vrednost
Napomena o mediju pogona i upravljanja	Nauljeni pogon nije moguć
Klasa korozione otpornosti KBK	1 - Low corrosion stress
PWIS conformity	VDMA24364-B1/B2-L
Temperatura medijuma	0 ... 50 °C
Mehanička zaštita	IP65 u montiranom stanju
Temperatura okoline	0 ... 50 °C
Težina proizvoda	776 g
Razlaganje pritiska	0,01 bar
Greška linearnosti FS	< 1,5 %
Tačnost ponavljanja FS	< 1 %
Izvedba izlaza napona 24 V	pozitivna logika (PNP) bez galvanskog razdvajanja Zaštićeno od kratkog spoja Povratno napajanje bez razaranja
Izvedba digitalnog izlaza	prema IEC 61131-2 pozitivna logika (PNP) bez galvanskog razdvajanja Zaštićeno od kratkog spoja Povratno napajanje bez razaranja
Upravljački interface	digitalno CAN bus sa Festo protokolom Završni otpor integrisan
Električni priključak, Fieldbus interface UKLJ	Utikači M9 5-polno
Električni priključak, Fieldbus interface ISKLJ	Utičnica M9 5-polno
Električni priključak Fieldbus interface	Utičnica M8 4-polno
Vrsta pričvršćenja	sa prolaznim otvorom sa priborom
Boja priključaka	Priključak 2: Plavo Priključak 4: Crno
Pneumatski priključak 1	G1/8
Pneumatski priključak 2	G1/8
Pneumatski priključak 3	G1/8
Pneumatski priključak 4	G1/8
Pneumatski priključak 5	G1/8
Materijal - napomena	RoHS komfornost
Material cover	PA ojačan
Material housing	Aluminijumska legura za kovanje eloksirano