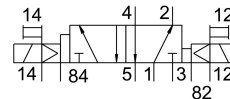
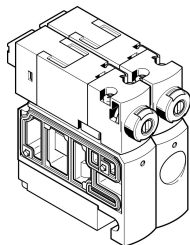


Elektromagnetni ventil CPVSC1-M1LH-J-H-Q4

Broj dela: 547333

FESTO



Tehnički list

Karakteristika	Vrednost
Funkcija ventila	5/2 bistabilni
Vrsta aktiviranja	električni
Veličina ventila	10 mm
Normalni nominalni protok	170 l/min
Pneumatski radni priključak	QS-4
Pogonski napon	24V DC
Radni pritisak	-0.09 MPa...0.7 MPa -0.9 bar...7 bar
Dizajn	Zasun sa klipom
Vrsta zaštite	IP40
Funkcija ispuštanja vazduha	bez prigušivanja
Princip zaptivanja	meko
Ugradni položaj	Proizvoljan
Ručna pomoćna aktivacija	zaustavno impulsno
Vrsta upravljanja	sa predupravljanjem
Snabdevanjem upravljačkim vazduhom	eksterni
Smer strujanja	nije reverzibilno
Prekrivanje	pozitivno preklapanje
Prikaz statusa signala	LED
Upravljački pritisak	0.3 MPa...0.7 MPa 3 bar...7 bar
Uklonno vreme oko	8 ms
Karakteristične vrednosti za kaleme	24 V DC: 1,0 W
Radni medij	Komprimovani vazduh u skladu sa ISO 8573-1:2010 [7:4:4]
Napomena o radnom/upravljačkom mediju	Moguća primena zauljenog vazduha (u tom slučaju se zauljivanje mora nastaviti)
Otpornost na oscilacije	Provera primene za transport sa stepenom oštine 2 prema FN 942017-4 i EN 60068-2-6
Otpornost na udare	Šok provera prema stepenu oštine 2 u skladu sa FN 942017-5 i EN 60068-2-27
Najviši stepen otpornosti na koroziju KBK	1 - mala izloženost koroziji
LABS usklađenost	VDMA24364-B2-L

Karakteristika	Vrednost
Temperatura medija	-5 °C...50 °C
Temperatura okruženja	-5 °C...50 °C
Težina proizvoda	56.5 g
Električni priključak	2-polni Priključak
Vrsta pričvršćenja	sa prolaznim otvorom
Priključak upravljačkog izduvnog vazduha 82/84	Sabirni priključak
Pneumatski priključak 1	Sabirni priključak
Pneumatski priključak: 2	QS-4
Pneumatski priključak 3/5 sastavljen	Zbirni priključak
Pneumatski priključak: 4	QS-4
Napomena o materijalu	RoHS-usaglašen
Radni materijal zaptivki	NBR
Materijal kućišta	Aluminijum liven pod pritiskom