

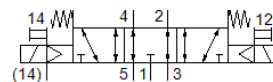
Elektromagnetni ventil

VSVA-B-P53E-ZH-A1-1AC1

Broj artikla: 547124

FESTO

Sa kockastim utikačem, oblik C.



Tehnički podaci

| Svojstvo | Vrednost |
|--|---|
| Funkcija ventila | 5/3 odzračen |
| Način aktiviranja | električno |
| Veličina ventila | 26 mm |
| Normalni nazivni protok | 1.000 l/min |
| Operating pressure MPa | -0,09 ... 1,6 MPa |
| Pogonski pritisak | -0,9 ... 16 bar |
| Konstruktivna struktura | Klipni klizač |
| Vrsta resetovanja | mehanička opruga |
| Mehanička zaštita | IP65 NEMA 4 |
| Nazivni prečnik | 9 mm |
| Odzračna funkcija | se može prigušiti |
| Princip zaptivanja | mekano |
| Položaj ugradnje | proizvoljno |
| Odgovara standardu | ISO 15407-1 VDMA 24563 |
| Ručno pomoćno aktiviranje | Dodirno |
| Vrsta upravljanja | predupravljano |
| Snabdevanje upravljačkim vazduhom | eksterno |
| Smer protoka | reverzibilno |
| Overlap | Positive overlap |
| Signal status display | LED |
| Pilot pressure MPa | 0,3 ... 1 MPa |
| Pritisak upravljanja | 3 ... 10 bar |
| Protok, ventil | 1.400 l/min |
| Protok ventila na pojedinačnoj priključnoj ploči | 1.100 l/min |
| Protok pneumatski povezanog ventila | 1.000 l/min |
| Vreme isključenja | 58 ms |
| Vreme uključenja | 23 ms |
| Vreme povratnog signala sklopke | 35 ms |
| Trajanje uključenosti | 100 % |
| Parametri kalema | 24 V AC: 50/60 Hz, vršna snaga 3,1 VA, snaga držanja 2,3 VA |
| Dozvoljena kolebanja napona | -15 % / +10 % |
| Pogonski medijum | Kompresovani vazduh prema ISO 8573-1:2010 [7:4:4] |
| Napomena o mediju pogona i upravljanja | Nauljeni pogon je moguć (u daljnjem pogonu potreban) |
| Otpornost na vibracije | Ispitivanje transporta sa stepenom težine 2 prema FN 942017-4 i EN 60068-2-6 |
| Udarna čvrstoća | Shock test with severity level 2 in accordance with FN 942017-5 and EN 60068-2-27 |
| Klasa korozione otpornosti KBK | 0 - No corrosion stress |
| PWIS conformity | VDMA24364-B1/B2-L |
| Temperatura medijuma | -5 ... 50 °C |
| Relativna vlažnost vazduha | 0 - 90 % |
| Nivo zvučnog pritiska | 85 dB(A) |

| Svojstvo | Vrednost |
|--|---|
| Medijum upravljanja | Kompresovani vazduh prema ISO 8573-1:2010 [7:4:4] |
| Temperatura okoline | -5 ... 50 °C |
| Maks. pritezni moment, pričvršćenje ventila | 2 Nm |
| Težina proizvoda | 305 g |
| Električni priključak | Plug pattern type C to EN 175301-803 prema DIN EN 175301-803 bez zaštitnog vodiča |
| Vrsta pričvršćenja | na priključnoj ploči |
| Priključak, upravljački pomoćni vazduh 12 | Priključna ploča, veličine 26 mm prema ISO 15407-1 |
| Priključak, upravljački pomoćni vazduh 14 | Priključna ploča, veličine 26 mm prema ISO 15407-1 |
| Priključak, upravljački odlazni vazduh 82/84 | nije obuhvaćeno prema normi obuhvaćen |
| Pneumatski priključak 1 | Priključna ploča, veličine 26 mm prema ISO 15407-1 |
| Pneumatski priključak 2 | Priključna ploča, veličine 26 mm prema ISO 15407-1 |
| Pneumatski priključak 3 | Priključna ploča, veličine 26 mm prema ISO 15407-1 |
| Pneumatski priključak 4 | Priključna ploča, veličine 26 mm prema ISO 15407-1 |
| Pneumatski priključak 5 | Priključna ploča, veličine 26 mm prema ISO 15407-1 |
| Interface predupravljanja | prema ISO 15218 |
| Materijal - napomena | RoHS komfornost |
| Material seals | HNBR NBR |
| Material housing | Aluminijumski odlivak |
| Material screws | Čelik pocinkovano |