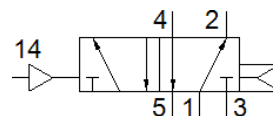
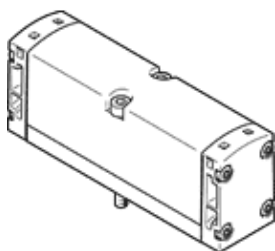


Pneumatski ventil VSPA-B-M52-A-A1

Broj artikla: 546716

FESTO

Ugradbena širina 26 mm



Tehnički podaci

Svojstvo	Vrednost
Funkcija ventila	5/2 monostabilan
Način aktiviranja	Pneumatski
Širina	26 mm
Normalni nazivni protok	1.100 l/min
Pogonski pritisak	2 ... 10 bar
Konstruktivna struktura	Klipni klizač
Vrsta resetovanja	pneumatska opruga
Nazivni prečnik	9 mm
Odzračna funkcija	se može prigušiti
Princip zaptivanja	mekano
Položaj ugradnje	proizvoljno
Odgovara standardu	ISO 15407-1 VDMA 24563
Vrsta upravljanja	direktno
Smer protoka	reverzibilno
Overlap	Positive overlap
Pritisak upravljanja	2 ... 10 bar
Protok, ventil	1.400 l/min
Protok ventila na pojedinačnoj priključnoj ploči	1.100 l/min
Protok pneumatski povezanog ventila	1.100 l/min
Vreme isključenja	30 ms
Vreme uključenja	18 ms
Pogonski medijum	Kompresovani vazduh prema ISO 8573-1:2010 [7:4:4]
Napomena o mediju pogona i upravljanja	Nauljeni pogon je moguć (u daljnjem pogonu potreban)
Klasa korozione otpornosti KBK	0 - No corrosion stress
PWIS conformity	VDMA24364-B1/B2-L
Temperatura medijuma	-10 ... 60 °C
Relativna vlažnost vazduha	0 - 90 %
Medijum upravljanja	Kompresovani vazduh prema ISO 8573-1:2010 [7:4:4]
Temperatura okoline	-10 ... 60 °C
Maks. pritezni moment, pričvršćenje ventila	1,8 ... 2,2 Nm
Težina proizvoda	180 g
Priključak, upravljački vazduh 12	Priključna ploča, veličine 26 mm prema ISO 15407-1
Priključak, upravljački vazduh 14	Priključna ploča, veličine 26 mm prema ISO 15407-1
Pneumatski priključak 1	Priključna ploča, veličine 26 mm prema ISO 15407-1
Pneumatski priključak 2	Priključna ploča, veličine 26 mm prema ISO 15407-1
Pneumatski priključak 3	Priključna ploča, veličine 26 mm prema ISO 15407-1
Pneumatski priključak 4	Priključna ploča, veličine 26 mm prema ISO 15407-1
Pneumatski priključak 5	Priključna ploča, veličine 26 mm prema ISO 15407-1
Materijal - napomena	RoHS komformnost
Material seals	NBR
Material housing	Aluminijumski odlivak
Material screws	Čelik pocinkovano