

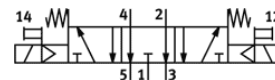
Elektromagnetni ventil

VSVA-B-P53E-H-A1-1C1

Broj artikla: 546706

FESTO

Sa kockastim utikačem, oblik C.



Tehnički podaci

Svojstvo	Vrednost
Funkcija ventila	5/3 odzračen
Način aktiviranja	električno
Veličina ventila	26 mm
Normalni nazivni protok	1.000 l/min
Operating pressure MPa	0,3 ... 1 MPa
Pogonski pritisak	3 ... 10 bar
Konstruktivna struktura	Klipni klizač
Vrsta resetovanja	mehanička opruga
Dozvola	c UL us - Recognized (OL)
Mehanička zaštita	IP65 NEMA 4
Nazivni prečnik	9 mm
Odzračna funkcija	se može prigušiti
Princip zaptivanja	mekano
Položaj ugradnje	proizvoljno
Odgovara standardu	ISO 15407-1 VDMA 24563
Ručno pomoćno aktiviranje	Dodirno
Vrsta upravljanja	predupravljano
Snabdevanje upravljačkim vazduhom	interno
Smer protoka	nije reverzibilno
Overlap	Positive overlap
Signal status display	LED
Pilot pressure MPa	0,3 ... 1 MPa
Pritisak upravljanja	3 ... 10 bar
Protok, ventil	1.400 l/min
Protok ventila na pojedinačnoj priključnoj ploči	1.100 l/min
Protok pneumatski povezanog ventila	1.000 l/min
Vreme isključenja	58 ms
Vreme uključenja	23 ms
Vreme povratnog signala sklopke	35 ms
Trajanje uključenosti	100 %
Maks. pozitivni ispitni impuls kod 0 signala	1.800 µs
Maks. negativni ispitni impuls kod 1 signala	800 µs
Parametri kalema	24 V DC: 1.8 W
Dozvoljena kolebanja napona	-15 % / +10 %
Pogonski medijum	Kompresovani vazduh prema ISO 8573-1:2010 [7:4:4]
Napomena o mediju pogona i upravljanja	Nauljeni pogon je moguć (u daljnjem pogonu potreban)
Otpornost na vibracije	Ispitivanje transporta sa stepenom težine 2 prema FN 942017-4 i EN 60068-2-6
Udarna čvrstoća	Shock test with severity level 2 in accordance with FN 942017-5 and EN 60068-2-27
Klasa korozione otpornosti KBK	0 - No corrosion stress
PWIS conformity	VDMA24364-B1/B2-L

Svojstvo	Vrednost
Temperatura medijuma	-5 ... 50 °C
Relativna vlažnost vazduha	0 - 90 %
Nivo zvučnog pritiska	85 dB(A)
Medijum upravljanja	Kompresovani vazduh prema ISO 8573-1:2010 [7:4:4]
Temperatura okoline	-5 ... 50 °C
Maks. pritezni moment, pričvršćenje ventila	1,8 ... 2,2 Nm
Težina proizvoda	305 g
Električni priključak	Plug pattern type C to EN 175301-803 prema DIN EN 175301-803 bez zaštitnog vodiča
Vrsta pričvršćenja	na priključnoj ploči
Priključak, upravljački pomoćni vazduh 12	Priključna ploča, veličine 26 mm prema ISO 15407-1
Priključak, upravljački pomoćni vazduh 14	Priključna ploča, veličine 26 mm prema ISO 15407-1
Priključak, upravljački odlazni vazduh 82/84	nije obuhvaćeno prema normi obuhvaćen
Pneumatski priključak 1	Priključna ploča, veličine 26 mm prema ISO 15407-1
Pneumatski priključak 2	Priključna ploča, veličine 26 mm prema ISO 15407-1
Pneumatski priključak 3	Priključna ploča, veličine 26 mm prema ISO 15407-1
Pneumatski priključak 4	Priključna ploča, veličine 26 mm prema ISO 15407-1
Pneumatski priključak 5	Priključna ploča, veličine 26 mm prema ISO 15407-1
Interface predupravljanja	prema ISO 15218
Materijal - napomena	RoHS komformnost
Material seals	HNBR NBR
Material housing	Aluminijumski odlivak
Material screws	Čelik pocinkovano