

Osnovni ventil LFR-D-MAXI-A

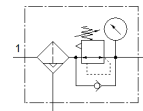
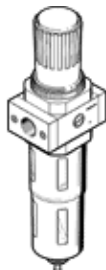
Broj artikla: 546438

Classic - nicht für Neukonstruktionen verwenden

FESTO

Sa metalnom zaštitnom šoljom.

Modern alternatives can be found by entering the first four characters of the type code in the search field.



Tehnički podaci

Svojstvo	Vrednost
Veličina	Maxi
Seriya	D
Osiguranje aktiviranja	Okretno dugme sa blokadom
Položaj ugradnje	vertikalno +/- 5°
Finoća filtera	40 µm
Ispust kondenzata	potpuno automatski
Konstruktivna struktura	Filter-regulator bez manometra
Maks. količina kondenzata	2,72 oz(l)
Zaštita od ljuštenja	Metalna zaštitna korpa
Manometar	Prepared for G1/4
Pogonski pritisak	28 ... 180 Psi
Područje regulacije pritiska	6,9 ... 180 Psi
Maks. histerezis pritiska	6 Psi
Normalni nazivni protok	339,5 cfm
Pogonski medijum	Kompresovani vazduh prema ISO 8573-1:2010 [7:9:-] Inertni gasovi
Napomena o mediju pogona i upravljanja	Nauljeni pogon je moguć (u daljnjem pogonu potreban)
Klasa korozione otpornosti KBK	2 - Moderate corrosion stress
PWIS conformity	VDMA24364-B1/B2-L
Temperatura ležaja	14 ... 140 °F
Klasa čistoće vazduha na izlazu	Kompresovani vazduh prema ISO 8573-1:2010 [7:8:4] Inertni gasovi
Temperatura medijuma	41 ... 140 °F
Temperatura okoline	41 ... 140 °F
Težina proizvoda	45,5 oz
Vrsta pričvršćenja	Ugradnja vodova sa priborom po izboru:
Materijal - napomena	RoHS komfornost
Material housing	Cink
Material bowl	PC