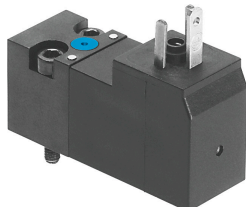


Elektromagnetni ventil VSCS-B-M32-MH-WA-3AC1

Broj dela: 546260

FESTO



Tehnički list

| Karakteristika | Vrednost |
|---|--|
| Funkcija ventila | 3/2 zatvoreno, monostabilno |
| Vrsta aktiviranja | električni |
| Ugradna širina | 15 mm |
| Normalni nominalni protok | 18 l/min |
| Pneumatski radni priključak | Priključna ploča veličine 15 mm prema ISO 15218 |
| Pogonski napon | 230V AC |
| Radni pritisak | 0 MPa...1 MPa 0 bar...10 bar 0 psi...145 psi |
| Način vraćanja u prethodni položaj | mehaničke opruge |
| CE-oznaka (vidi Izjavu o usaglašenosti) | prema EU direktivi o niskom naponu |
| UKCA znak (vidi Izjavu o usaglašenosti) | prema UK propisima za električna pogonska sredstva |
| Vrsta zaštite | IP65 |
| Princip zaptivanja | meko |
| Ugradni položaj | Proizvoljan |
| Odgovara standardu | ISO 15218 |
| Ručna pomoćna aktivacija | impulsno |
| Vrsta upravljanja | direktni |
| Smer strujanja | nije reverzibilno |
| Prekrivanje | negativno prekrivanje |
| Napomena o prisilnom dinamizovanju | Uključna frekvencija najmanje 1 put nedeljno |
| Uklopno vreme isklj. | 6 ms |
| Uklopno vreme uklj | 6 ms |
| Trajanje uključivanja | 100% |
| Karakteristične vrednosti za kaleme | 230 V AC: 50/60 Hz, snaga pritezanja 2,9 VA, snaga zadržavanja 2,1 VA |
| Dozvoljene oscilacije napona | -15 % / +10 % |
| Radni medij | Komprimovani vazduh u skladu sa ISO 8573-1:2010 [7:4:4] |
| Napomena o radnom/upravljačkom mediju | Moguća primena zauljenog vazduha (u tom slučaju se zauljivanje mora nastaviti) |
| Otpornost na oscilacije | Provera primene za transport sa stepenom oštine 2 prema FN 942017-4 i EN 60068-2-6 |
| Otpornost na udare | Šok provera prema stepenu oštine 2 u skladu sa FN 942017-5 i EN 60068-2-27 |

| Karakteristika | Vrednost |
|---|--|
| Najviši stepen otpornosti na koroziju KBK | 2 - umerena izloženost koroziji |
| LABS usklađenost | VDMA24364-C1-L |
| Temperatura medija | -10 °C...50 °C |
| Temperatura okruženja | -10 °C...50 °C |
| Električni priključak | Oblik C prema standardu DIN EN 175301-803 |
| Pneumatski priključak 1 | Priključna ploča |
| Pneumatski priključak: 2 | Priključna baza |
| Pneumatski priključak 3 | Priključna ploča |
| Napomena o materijalu | RoHS-usaglašen |
| Radni materijal zaptivki | NBR |