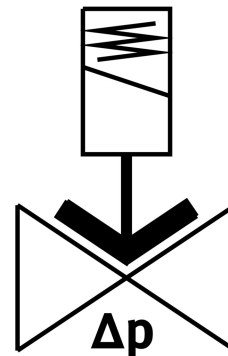
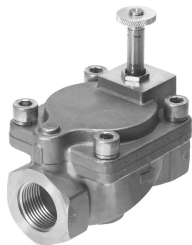


# Elektromagnetni ventil VZWM-L-M22C-G1-F5-R1

Broj dela: 546166

FESTO



## Tehnički list

Karakteristika	Vrednost
Dizajn	Membranski ventil servoupravljan
Vrsta aktiviranja	električni
Princip zaptivanja	meko
Ugradni položaj	po mogućnosti stojeći
Vrsta pričvršćenja	Ugradnja voda
Priključak armature	G1
Električni priključak	Elektromagnetna zavojnica tip MH... Kalem se može poručiti kao deo pribora
Nominalna širina	25 mm
Funkcija ventila	2/2 zatvoreno, monostabilno
Smer strujanja	nije reverzibilno
Medij	Komprimovani vazduh u skladu sa ISO 8573-1:2010 [7:4:4] Inertni gasovi Voda neutralne tečnosti
Pritisak tečnih medija	0.5 bar...6 bar
Pritisak gasovitih medija	0.5 bar...10 bar
Diferencijalni pritisak	0.5 bar
Vrsta upravljanja	sa predupravljanjem
Maks. viskozitet	22 mm <sup>2</sup> /s
Temperatura medija	-10 °C...60 °C
Temperatura tečnih medija	5 °C...50 °C
Temperatura okruženja	-10 °C...60 °C
Protok Kv	10.7 m <sup>3</sup> /h
Normalni nominalni protok	11700 l/min
Uklopno vreme uklj	15 ms

Karakteristika	Vrednost
Uklopno vreme uklj, tečni mediji	300 ms
Uklopno vreme isklj.	12 ms
Uklopno vreme isklj, tečni mediji	950 ms
b-vrednost	0.57
C-vrednost	41 l/sbar
Napomena o materijalu	RoHS-usaglašen
LABS usklađenost	VDMA24364-Zona III
Materijal kućišta	Liv od nerđajućeg čelika
Broj materijala kućišta	1.4581
Radni materijal zaptivki	NBR
Materijal ankerske cevi	visokolegirani čelik
Težina proizvoda	1100 g
CE-oznaka (vidi Izjavu o usaglašenosti)	prema EU smernici o uređajima pod pritiskom
UKCA znak (vidi Izjavu o usaglašenosti)	prema UK propisima za uređaje pod pritiskom
Najviši stepen otpornosti na koroziju KBK	3 - jaka izloženost koroziji
Maks. obrtni momenat pritezanja zatvornja za poklopac	30 Nm
Maks. obrtni momenat pritezanja priključnog navoja	350 Nm
Maks. obrtni momenat pritezanja za pričvršćenje zavojnice	2 Nm