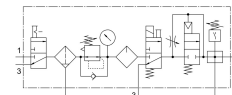
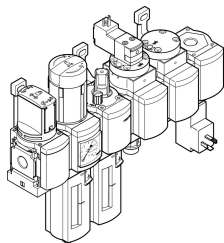


Kombinacija pripreme grupe MSB6N-1/2:C3J1M1D1A1F3-WP

Broj dela: 543575

FESTO



Tehnički list

Karakteristika	Vrednost
Veličina konstrukcije	6
Serijska	MS
Zaštita od aktiviranja	Okretno dugme sa mehaničkim zasunom za zaključavanje može se zatvoriti pomoću pribora
Ugradni položaj	vertikalno +/- 5°
Finoća filtera	40 µm
Odvod kondenzata	ručno okretanje
Dizajn	Modul grananja Soft-Start ventil Presostat ON/OFF ventil Regulacija filtera sa manometrom Standardni podmazivač raspršenim uljem
Funkcija regulatora	Izlazni pritisak, konstantan sa kompenzacijom pretpritiskom sa sekundarnim odzračivanjem sa ponašanjem pri povratnom strujanju
Zaštita posude	Plastična zaštitna korpa
Indikator pritiska	sa manometrom
Radni pritisak	4.5 bar...18 bar
Opseg regulisanja pritiska	4 bar...12 bar
Normalni nominalni protok	2300 l/min
Karakteristične vrednosti za kaleme	24 V DC: 1,5 W
Radni medij	Komprimovani vazduh u skladu sa ISO 8573-1:2010 [7:4:4] Inertni gasovi
Napomena o radnom/upravljačkom mediju	Moguća primena zauljenog vazduha (u tom slučaju se zauljivanje mora nastaviti)
Najviši stepen otpornosti na koroziju KBK	2 - umerena izloženost koroziji
LABS usklađenost	VDMA24364-B1/B2-L
Temperatura skladištenja	-10 °C...60 °C
Pogodnost za prehrambene proizvode	vidi dodatne informacije o materijalima
Klasa čistoće vazduha na izlazu	Komprimovani vazduh prema ISO 8573-1:2010 [7:4:-]
Temperatura medija	-10 °C...60 °C
Temperatura okruženja	-10 °C...60 °C

Karakteristika	Vrednost
Težina proizvoda	4000 g
Vrsta pričvršćenja	sa priborom
Pneumatski priključak 1	1/2 NPT
Pneumatski priključak: 2	1/2 NPT
Pneumatski priključak 3	G1/2
Napomena o materijalu	RoHS-usaglašen
Materijal kućišta	Aluminijum liven pod pritiskom
Materijal omotača	PC