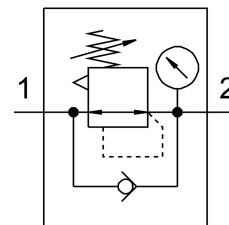
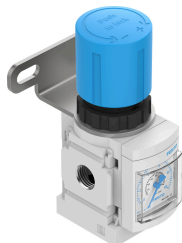


Regulator pritiska MS4-LR-1/8-D6-WR

Broj dela: 543520

FESTO



Tehnički list

Karakteristika	Vrednost
Veličina konstrukcije	4
Serija	MS
Zaštita od aktiviranja	Okretno dugme sa mehaničkim zasunom za zaključavanje
Ugradni položaj	Proizvoljan
Dizajn	direktno upravljani membranski regulacioni ventil
Funkcija regulatora	Izlazni pritisak, konstantan sa sekundarnim odzračivanjem sa ponašanjem pri povratnom strujanju
Indikator pritiska	sa manometarom
Radni pritisak	0.08 MPa...1.4 MPa 0.8 bar...14 bar
Opseg regulisanja pritiska	0.3 bar...7 bar
Maks. histereza pritiska	0.025 MPa 0.25 bar 3.625 psi
Normalni nominalni protok	1150 l/min
Radni medij	Komprimovani vazduh u skladu sa ISO 8573-1:2010 [7:4:4] Inertni gasovi
Napomena o radnom/upravljačkom mediju	Moguća primena zauljenog vazduha (u tom slučaju se zauljivanje mora nastaviti)
Najviši stepen otpornosti na koroziju KBK	2 - umerena izloženost koroziji
LABS usklađenost	VDMA24364-B1/B2-L
Temperatura skladištenja	-10 °C...60 °C
Pogodnost za prehrambene proizvode	vidi dodatne informacije o materijalima
Temperatura medija	-10 °C...60 °C
Temperatura okruženja	-10 °C...60 °C
Težina proizvoda	225 g
Vrsta pričvršćenja	po izboru: Ugradnja na prednju tablu Ugradnja voda sa priborom
Pneumatski priključak 1	G1/8

Karakteristika	Vrednost
Pneumatski priključak: 2	G1/8
Napomena o materijalu	RoHS-usaglašen
Materijal priključne ploče	Aluminijum liven pod pritiskom
Materijal operativnog dela	PA POM
Radni materijal zaptivki	NBR
Materijal kućišta	Aluminijum liven pod pritiskom
Materijal membrane	NBR