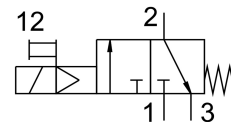


ON/OFF ventil MS4N-EE-1/4-10V24-S-Z

Broj dela: 542609

FESTO



Tehnički list

Karakteristika	Vrednost
Dizajn	Zasun sa klipom
Vrsta aktiviranja	električni
Funkcija ispuštanja vazduha	bez prigušivanja
Ručna pomoćna aktivacija	impulsno
Način vraćanja u prethodni položaj	mehaničke opruge
Vrsta upravljanja	sa predupravljanjem
Funkcija ventila	3/2 zatvoreno, monostabilno
Radni pritisak	4 bar...10 bar
C-vrednost	9.5 l/sbar
b-vrednost	0.44
Normalni nominalni protok	2000 l/min
Trajanje uključivanja	100%
Karakteristične vrednosti za kaleme	24 V DC: 1,8 W
Radni medij	Komprimovani vazduh u skladu sa ISO 8573-1:2010 [7:4:4] Inertni gasovi
Napomena o radnom/upravljačkom mediju	Moguća primena zauljenog vazduha (u tom slučaju se zauvljanje mora nastaviti)
Najviši stepen otpornosti na koroziju KBK	2 - umerena izloženost koroziji
Napomena o materijalu	RoHS-usaglašen
LABS usklađenost	VDMA24364-B2-L
Temperatura medija	-10 °C...50 °C
Vrsta zaštite	IP65
Temperatura okruženja	-10 °C...50 °C
Pogodnost za prehrambene proizvode	vidi dodatne informacije o materijalima
Vrsta pričvršćenja	po izboru: Ugradnja voda sa priborom
Ugradni položaj	Proizvoljan
Smer strujanja	nije reverzibilno
Težina proizvoda	289 g
Pneumatski priključak 1	1/4 NPT
Pneumatski priključak: 2	1/4 NPT

Karakteristika	Vrednost
Pneumatski priključak 3	G1/4
Snabdevanjem upravljačkim vazduhom	interno
Električni priključak	Oblik C Priključak prema standardu DIN EN 175301-803 četvorougona konstrukcija
Radni materijal zaptivki	NBR
Materijal kućišta	Aluminijum liven pod pritiskom