

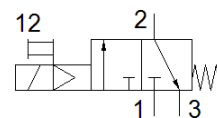
# On-off ventil MS4-EE-1/4-10V24-S

Broj artikla: 542598

★ Kernprogramm

električno, sa prigušivačem zvuka, smer protoka sa leva na desno

FESTO



## Tehnički podaci

Svojstvo	Vrednost
Konstruktivna struktura	Klipni klizač
Način aktiviranja	električno
Odzračna funkcija	ne prigušuje se
Ručno pomoćno aktiviranje	Dodirno
Vrsta resetovanja	mehanička opruga
Vrsta upravljanja	predupravljano
Funkcija ventila	3/2 zatvoren, monostabilan
Pogonski pritisak	4 ... 10 bar
C vrednost	9,5 l/sbar
b-vrednost	0,44
Normalni nazivni protok	2.000 l/min
Trajanje uključenosti	100 %
Parametri kalema	24 V DC: 1.8 W
Pogonski medijum	Kompresovani vazduh prema ISO 8573-1:2010 [7:4:4] Inertni gasovi
Napomena o mediju pogona i upravljanja	Nauljeni pogon je moguć (u daljnjem pogonu potreban)
Klasa korozione otpornosti KBK	2 - Moderate corrosion stress
Materijal - napomena	RoHS komformnost
PWIS conformity	VDMA24364-B1/B2-L
Temperatura medijuma	-10 ... 50 °C
Mehanička zaštita	IP65
Temperatura okoline	-10 ... 50 °C
Food-safe	See Supplementary material information
Vrsta pričvršćenja	Ugradnja vodova sa priborom po izboru:
Položaj ugradnje	proizvoljno
Smer protoka	nije reverzibilno
Težina proizvoda	289 g
Pneumatski priključak 1	G1/4
Pneumatski priključak 2	G1/4
Pneumatski priključak 3	G1/4
Snabdevanje upravljačkim vazduhom	interno
Električni priključak	Plug pattern type C to EN 175301-803 Utikači prema DIN EN 175301-803 četvorougaooni oblik
Material seals	NBR
Material housing	Aluminijumski odlivak