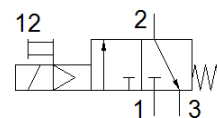
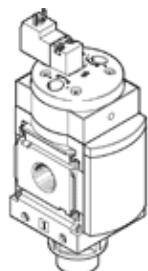


On-off ventil MS6N-EE-3/8-10V24

Broj artikla: 542594

FESTO

električno, smer protoka sa leva na desno.



Tehnički podaci

Svojstvo	Vrednost
Konstruktivna struktura	Klipni klizač
Način aktiviranja	električno
Odzračna funkcija	ne prigušuje se
Ručno pomoćno aktiviranje	Dodirno
Vrsta resetovanja	mehanička opruga
Vrsta upravljanja	predupravljano
Funkcija ventila	3/2 zatvoren, monostabilan
Pogonski pritisak	4 ... 10 bar
C vrednost	22 l/sbar
b-vrednost	0,5
Normalni nazivni protok	5.500 l/min
Trajanje uključenosti	100 %
Parametri kalema	24 V DC: 2.5 W
Dozvoljena kolebanja napona	+/- 10 %
Pogonski medijum	Kompresovani vazduh prema ISO 8573-1:2010 [7:4:4] Inertni gasovi
Napomena o mediju pogona i upravljanja	Nauljeni pogon je moguć (u daljnjem pogonu potreban)
Klasa korozione otpornosti KBK	2 - Moderate corrosion stress
Materijal - napomena	RoHS komfornost
PWIS conformity	VDMA24364-B2-L
Temperatura medijuma	-10 ... 60 °C
Mehanička zaštita	IP65
Temperatura okoline	-10 ... 50 °C
Dozvola	c UL us - Recognized (OL)
Food-safe	See Supplementary material information
Vrsta pričvršćenja	Ugradnja vodova sa priborom po izboru:
Položaj ugradnje	proizvoljno
Smer protoka	nije reverzibilno
Težina proizvoda	740 g
Pneumatski priključak 1	1/4 NPT
Pneumatski priključak 2	1/4 NPT
Pneumatski priključak 3	G1/2
Snabdevanje upravljačkim vazduhom	interno
Električni priključak	Plug pattern type C to EN 175301-803 Utikači prema DIN EN 175301-803 četvorougaooni oblik
Material seals	NBR
Material housing	Aluminijumski odlivak