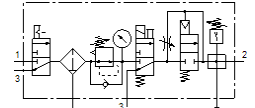
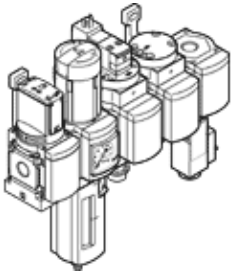


Kombinacija pripremnih grupa MSB6-1/2:C3J3D1A1F3-WP

Broj artikla: 542281

FESTO

Sastoji se od ručnog on-off ventila, filter-regulacionog ventila, blokirajućeg ventila električnog, ventila za uspostavu pritiska pneumatskog, odvojnog modula sa pritiskom sklopkom bez indikacije, ploče za zidno pričvršćenje. Maksimalni izlazni pritisak 12 bara, filter 5 µm, sa manometrom, vijak regulatora sa bravom, plastična čaša sa plastičnom zaštitnom šoljom, ručni ispust kondenzata, smer protoka sa leva na desno.



Tehnički podaci

Svojstvo	Vrednost
Veličina	6
Serija	MS
Osiguranje aktiviranja	Okretno dugme sa blokadom sa priborom se zatvara
Položaj ugradnje	vertikalno +/- 5°
Finoća filtera	5 µm
Ispust kondenzata	ručno rotacioni
Konstruktivna struktura	Modul za grananje Ventil za uspostavu pritiska Senzor pritiska On-off ventil Filter-regulator sa manometrom
Funkcija kontrolera	Izlazni pritisak konstantan sa predpritiskom kompenzacijom sa sekundarnim odzračivanjem sa karakteristikom povratne struje
Zaštita od ljuštenja	Plastična zaštitna korpa
Manometar	sa manometrom
Pogonski pritisak	4,5 ... 18 bar
Područje regulacije pritiska	4 ... 12 bar
Normalni nazivni protok	3.000 l/min
Parametri kalema	24 V DC: 1.5 W
Pogonski medijum	Kompresovani vazduh prema ISO 8573-1:2010 [7:4:4] Inertni gasovi
Napomena o mediju pogona i upravljanja	Nauljeni pogon je moguć (u daljnjem pogonu potreban)
Klasa korozione otpornosti KBK	2 - Moderate corrosion stress
PWIS conformity	VDMA24364-B1/B2-L
Temperatura ležaja	-10 ... 60 °C
Food-safe	See Supplementary material information
Klasa čistoće vazduha na izlazu	Kompresovani vazduh prema ISO 8573-1:2010 [6:4:4]
Temperatura medijuma	-10 ... 60 °C
Temperatura okoline	-10 ... 60 °C
Težina proizvoda	3.500 g
Vrsta pričvršćenja	sa priborom
Pneumatski priključak 1	G1/2
Pneumatski priključak 2	G1/2
Pneumatski priključak 3	G1/2
Materijal - napomena	RoHS komformnost
Material housing	Aluminijumski odlivak
Material bowl	PC