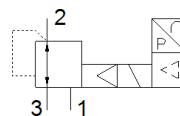


Proporcionalni regulator pritiska VPPM-6F-L-1-F-0L10H-V1N

Broj artikla: 542247

FESTO

Sa električnim zadavanjem zadate vrednosti i dvostepenim regulacionim krugom za stabilnu i preciznu regulacionu karakteristiku.



Tehnički podaci

Svojstvo	Vrednost
Nazivni prečnik provetravanja	6 mm
Nazivni prečnik odzračivanja	4,5 mm
Način aktiviranja	električno
Princip zaptivanja	mekano
Položaj ugradnje	proizvoljno
Konstruktivna struktura	predupravljani membranski regulacioni ventil
Otpornost na kratak spoj	za sve električne priključke
Sigurnosna napomena	VPPM sigurnosni položaj: kod prekida kabla napajanja ostaje izlazni pritisak neregulisano održan.
Zaštita od zamene polova	za sve električne priključke
Vrsta resetovanja	mehanička opruga
Vrsta upravljanja	predupravljano
Funkcija ventila	3 proporcionalni regulator pritiska
Vrsta prikaza	LED
Područje regulacije pritiska Mpa	0,01 ... 1 MPa
Područje regulacije pritiska	0,1 ... 10 bar
Ulazni pritisak 1	0 ... 11 bar
Supply pressure 1 MPa	0 ... 1,1 MPa
Maks. histerezis pritiska	0,05 bar
Normalni nazivni protok	1.400 l/min
Područje pogonskog napona DC	21,6 ... 26,4 V
Maks. potrošnja struja	300 mA
Trajanje uključenosti	100 %
Maks. električna primljena snaga	7 W
Preostala talasnost	10 %
Digitalni izlaz	NPN
Signalno područje, analogni izlaz	0 - 10 V
Signalno područje, analogni ulaz	0 - 10 V
Pogonski medijum	Kompresovani vazduh prema ISO 8573-1:2010 [7:4:4] Inertni gasovi
Napomena o mediju pogona i upravljanja	Nauljeni pogon nije moguć
Dozvola	RCM Mark c UL us - Listed (OL)
KC mark	KC-EMV
CE znak (vidi izjavu o usklađenosti)	prema EU-EMV-smernici in accordance with EU RoHS directive
UKCA marking (see declaration of conformity)	To UK instructions for EMC To UK RoHS instructions
Mesto izdavanja sertifikata	UL E322346
Klasa korozione otpornosti KBK	2 - Moderate corrosion stress
PWIS conformity	VDMA24364-B1/B2-L
Temperatura medijuma	10 ... 50 °C
Mehanička zaštita	IP65

Svojstvo	Vrednost
Temperatura okoline	0 ... 60 °C
Težina proizvoda	400 g
Linearity	1 %FS
Hysteresis	0,5 %FS
Reproducibility	0,5 %FS
Overall accuracy	1,25 %FS
Temperaturni koeficent	0,04 %/K
Tačnost ponavljanja FS	0,5 %
Električni priključak	8-polno M12 Utikači
Vrsta pričvršćenja	sa prolaznim otvorom sa priborom po izboru:
Pneumatski priključak 1	Priključna ploča
Pneumatski priključak 2	Priključna ploča
Pneumatski priključak 3	Priključna ploča
Materijal - napomena	RoHS komfornost
Material housing	Aluminijumska legura za kovanje eloksirano